

SPECTACLES À DESTINATION DES COLLÈGES ET LYCÉES



DOSSIER ENSEIGNANTS 2024/2025



Mauges Communauté - Service Culture
1 Rue Robert Schuman - La Loge
CS 60111 - Beaupréau
49602 BEAUPRÉAU-EN-MAUGES Cedex
www.scenesdepays.fr / 02 41 75 38 34

É D I T O

Madame, Monsieur,
Chers enseignants et partenaires,

Nous sommes très heureux de vous proposer cette nouvelle saison Scènes de Pays à destination des enfants scolarisés dans les Mauges.

Et, une fois de plus, c'est la diversité qui s'exprime cette année, tant par les genres artistiques proposés que par les thèmes abordés.

Musiques, ciné-concert, théâtre, danse, cirque, marionnettes, cette programmation transportera les jeunes spectateurs dans de nombreux univers, laissant autant place à des classiques revisités qu'à des créations débordantes d'originalité.

Pour en profiter pleinement, n'hésitez pas à nous contacter. Nous pourrions élaborer ensemble des rencontres et des ateliers autour des spectacles, comme ceux imaginés avec Nathan Arnaud - Compagnie Murmuration ou encore la Compagnie La Turbulente.

Nous vous souhaitons de vivre et partager de beaux moments culturels.



Mme Sylvie MARNÉ
Vice-Présidente à la Culture et au Patrimoine

M. Benjamin TANGUY
Responsable du service culture & patrimoine
Directeur de Scènes de Pays,
scène conventionnée des Mauges

POÏËSIS

LES ARPENTEURS DE L'INVISIBLE

Dans le cadre de FESTI'MALLES,
organisé par l'association
La Turmelière

**Dojo de la Turmelière - Liré |
ORÉE-D'ANJOU**

*Jeudi 3 octobre en après-midi
Vendredi 4 octobre en matinée*

Dans deux classes
d'Orée-d'Anjou
4^e / 3^e
Poésie
40 minutes



LE SPECTACLE

Poésie tout terrain

Faire résonner la poésie dans notre quotidien, c'est le défi que se sont lancés les arpenteurs de l'invisible. Munis de papier, de post-it et d'une enceinte portable, deux comédiens nous entraînent dans un voyage à travers la poésie du 16^e au 21^e siècle. Ils investissent l'espace de leurs mouvements et de leurs mots en donnant à entendre poétesses et poètes de toutes les époques et de toutes les cultures. Ils rendent la poésie organique, physique, incisive, pour qu'elle soit ressentie dans sa pulsation et sa musicalité. *Poïësis* met la poésie en acte pour se reconnecter à soi, à l'autre et dépasser le constat amer de notre monde à la dérive. Cette irruption poétique décale nos regards pour mieux percevoir la richesse de nos identités multiples et envisager un monde commun...

Conception : Florian Goetz, Jordan Sajous et Jérémie Sonntag / Mise en scène : Jérémie Sonntag et Florian Goetz / Interprétation : Florian Goetz et Jordan Sajous

COMPAGNIE / LES ARPENTEURS DE L'INVISIBLE

C'est à l'Île de la Réunion dont l'un des deux est originaire que s'est forgé leur désir commun de théâtre : un théâtre de l'altérité, du multiple, du « tout-monde ». Leur duo d'auteurs-metteurs en scène, invente sur tous les territoires, un théâtre fédérateur et généreux : un théâtre populaire poétique et politique, un théâtre de la pensée par la sensation. Entourés de créateurs (scénographe, vidéaste, créateur lumières, son...), qui ont chacun une place essentielle dans le processus de création, leur écriture tisse par collage et mise en échos une trame sensible mêlant intimement théâtre, vidéo et création sonore pour donner à tous les clés de compréhension des grandes œuvres classiques ou contemporaines que nous adaptons. Leurs spectacles sont des voyages sensoriels qui plongent le spectateur au cœur des œuvres : l'image et le son soutiennent la langue, accompagnent le mouvement de la pensée pour autoriser chacun à emprunter les sentiers du rêve et de la flânerie sans se perdre, ni décrocher.

> www.lesarpenteursdelinvisible.com

POUR ALLER PLUS LOIN

- Découvrir la poésie, l'importance des mots, l'histoire de la poésie...
- Aborder la thématique du spectacle : la gestion de l'espace, la scénographie, la musique, mettre en place un atelier d'écriture avec l'association La Turmelière...

| Bord de scène : à l'issue de la représentation (15 minutes)

|| Tout public : Jeudi 3 octobre - 20h30

ALGUES VERTES, L'HISTOIRE INTERDITE

MNEMOTECHNIC ET FRANÇOIS JONCOURT

La Loge - Beaupréau |
BEAUPRÉAU-EN-MAUGES

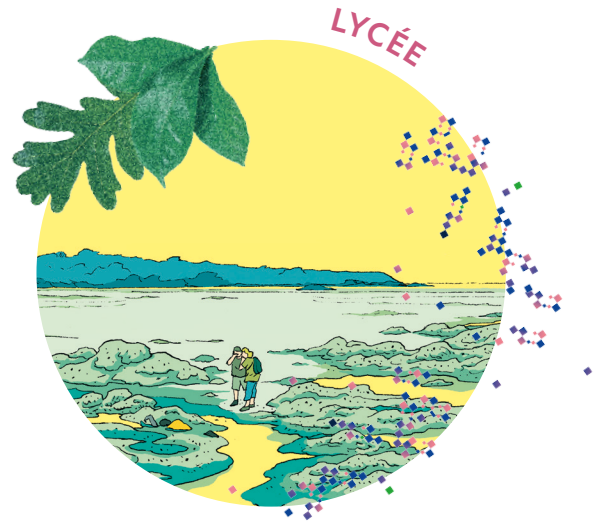
Vendredi 4 octobre - 14h30

|| Tout public : Vendredi 4 octobre - 20h30

2nd / 1^e / Term

BD-Concert

1h30



LE SPECTACLE

Un BD-concert adapté de l'enquête sur le scandale des Algues Vertes, l'histoire interdite

Brillamment mis en musique par Mnemotechnic et François Joncour, ce spectacle donne un nouveau relief à l'alerte lancée par la journaliste Inès Léraud et le dessinateur Pierre Van Hove. Ce spectacle articule musiques rock, musiques électroniques, planches de BD, vidéo, journalisme, récits audio et témoignages radiophoniques, autour de l'impact social et environnemental des modes de production de notre alimentation. Un spectacle vivant où les planches dessinées sont mises en animation sous la forme d'un diaporama amélioré. Elles sont projetées, accompagnées et rythmées par de la musique jouée en direct sur scène.

Batterie : Anthony-Mehdi Affari / Basse, synthétiseur : Xavier Guillaumin / Synthétiseurs modulaires : François Joncour / Guitare, chant, graphisme: Arnaud Kermarrec-Tortoric

MNEMOTECHNIC / GROUPE DE MUSIQUE

Mnemotechnic est un groupe noise rock fondé en 2009, basé à Brest et Rennes. Avec la perception d'un monde qui tourne carré, *Weapons*, deuxième album sorti début 2017, avait noirci les thèmes et la musique d'un groupe devenu trio. Laissant libre cours à ses obsessions qui transpirent tout au long de l'album, Mnemotechnic creuse plus loin encore les textures et les sonorités tranchantes, aussi viscérales que mécaniques. Dans une lumière blanche et crue où l'urgence est le moteur, le groupe réaffirme sa singularité.

> www.mnemotechnic.fr

FRANÇOIS JONCOUR / RÉCITEUR

Instrumentiste et créateur sonore, François Joncour a débuté son aventure musicale dans des groupes de pop. Entourés de ses synthétiseurs et de ses fidèles guitares à 4 ou 6 cordes, il s'aventure dans les contrées fascinantes des minimalistes américains, des compositeurs contemporains français et des pionniers technoïdes. Adeptes du « field recording », il n'hésite pas à sillonner les lieux urbains et ruraux afin d'en extraire des éclats sonores concrets à partir desquels s'élaborent ses compositions. Ses récentes collaborations avec des plasticiens, scientifiques et danseurs le mènent aujourd'hui sur les chemins fascinants d'aventures sonores et expérimentations en tous genres.

> www.francoisjoncour.com

POUR ALLER PLUS LOIN

- Découvrir *L'Algues Vertes, l'Histoire Interdite* en BD, la musique électronique, le BD-concert
- Aborder la thématique du spectacle : le scandale sanitaire, les lanceurs d'alerte, l'écologie, l'enquête journalistique, les marées vertes bretonnes...

| Bord de scène : à l'issue de la représentation (30 minutes)

| Vendredi 4 octobre à la suite de la représentation de 20h30 : Ciné-débat « Quel est l'impact de notre alimentation sur l'environnement ? »

| Vendredi 11 octobre à 20h : Projection au cinéma de Jallais BALAD'IMAGES du film *Algues Vertes* ; Un thriller dramatique franco-belge réalisé par Pierre Jolivet, adapté de la bande dessinée *Algues Vertes, l'Histoire Interdite* d'Inès Léraud et Pierre Van Hove.

LA MORT NE VEUT PAS D'L

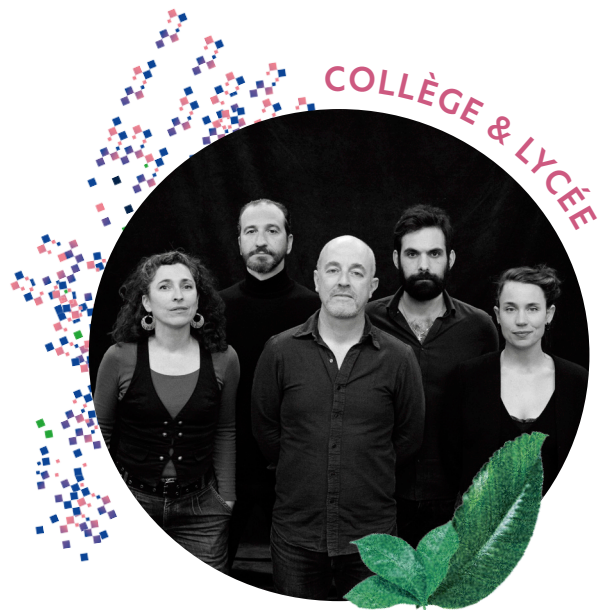
SYLVAIN GIRO & LE CHANT DE LA GRIFFE

Un Peu Moins de Gravité - Cie Sylvain GirO

Centre culturel - Montjean-sur-Loire |
MAUGES-SUR-LOIRE

Mardi 8 octobre - 10h

5^e / 4^e / 3^e / 2nd / 1^e / T^{erm}
Récit - Concert
1h30



LE SPECTACLE

D'institutrice à combattante...

Le parcours de Louise Michel a fait d'elle une figure incontournable de la Commune de Paris (1871). Avec elle, Sylvain GirO ouvre le deuxième volet d'un triptyque consacré à la complainte. Cette forme artistique, vocale et instrumentale, lui permet de poser un regard sensible sur les sujets graves comme ce fut le cas avec *Les disparu.e.s de Nantes* programmés la saison passée. Cette fois, la poésie de Sylvain GirO se mêle aux partitions de Julien Padovani et aux polyphonies du chant de la griffe pour retracer l'incroyable vie d'une militante et révolutionnaire, passionnée par les sciences et les cultures populaires.

Textes : Sylvain GirO / Composition : Julien Padovani / Chant : Sylvain GirO, Elsa Corre, Héléna Bourdaud, Youenn Lange, Sébastien Spessa / Violoncelle : Mathilde Chevreil, Colin Delzant

LA COMPAGNIE / UN PEU MOINS DE GRAVITÉ - CIE SYLVAIN GIRO

Un peu moins de gravité - Cie Sylvain GirO a pour ambition de soutenir, promouvoir et diffuser le travail artistique et les œuvres produites par l'artiste Sylvain GirO, mais aussi d'autres artistes qu'il soutient et accompagne, ou pour lesquelles il écrit ou met en scène.

SYLVAIN GIRO

Le parcours du chanteur nantais Sylvain GirO est celui d'un artiste baigné dans le chant populaire de tradition orale de haute Bretagne (francophone), passionné par la création dans les musiques traditionnelles d'Europe et du monde, qui s'appuie sur tout cela mais aussi sur d'autres influences et courants musicaux (le rock, la chanson, la pop, l'électro, l'improvisation...) et artistiques (la danse, le conte, le cinéma...) pour exprimer un point de vue sur le monde à travers la musique et la poésie. Il cherche à inventer une chanson francophone à la fois intime et universelle, spirituelle et dansante, poétique et flamboyante.

> www.sylvaingiro.com

POUR ALLER PLUS LOIN

- Découvrir la vie de Louise Michel, l'épisode historique de la Commune de Paris, la musique et ses instruments...
- Aborder les thèmes liés au spectacle : la place de la femme d'hier et d'aujourd'hui, Louise Michel, les figures féminines de la Commune...

| Bord de scène : à l'issue de la représentation (15 minutes)

|| Tout public : Mardi 8 octobre - 20h30

LOIN DANS LA MER

COMPAGNIE L'OISEAU MOUCHE

Dans le cadre du festival
HEUREUX QUI COMME UN CONTE

Théâtre Foirail - Chemillé |
CHEMILLÉ-EN-ANJOU

Mardi 15 octobre - 14h30

4^e
Théâtre
1h10



LE SPECTACLE

Une adaptation libre et rafraîchissante de *La Petite Sirène* de Hans Christian Andersen

La petite sirène brûle d'une flamme impossible pour le prince qu'elle a sauvé du naufrage. Elle va jusqu'à sacrifier sa voix pour être aimée en retour, en vain. Loin dans la mer questionne le désir, la douleur d'un amour rejeté et la peur d'être différent. Peut-on tout sacrifier par amour ? Peut-on pardonner à ceux qui nous quittent ? Dans une réécriture du conte et une direction signée Lisa Guez, le spectacle aborde des motifs universels et remet au goût du jour son intrigue tout en revenant à sa source. Le résultat, sensible et émouvant, transcende les enjeux de différences liés au handicap de ses interprètes.

Écriture et mise en scène : Lisa Guez / Interprétation : Marie-Claire Alpérine, Dolorès Dallaire, Chantal Foulon, Frédéric Foulon, Kévin Lefebvre

LA COMPAGNIE / L'OISEAU MOUCHE

Fondée en 1978, l'Oiseau-Mouche est un projet atypique qui regroupe vingt interprètes professionnel·le·s permanent·e·s, en situation de handicap mental et/ou psychique. Ayant fait le choix de ne pas avoir de directeur·ice artistique attitré·e, la compagnie se réinvente continuellement et place la création et ses artistes au cœur de son projet. Chacune de ses créations reflète l'originalité et la complicité d'une rencontre entre un·e interprète et la compagnie. Ce mode de création permet une diversité de formes artistiques (théâtre, danse, marionnette, approches pluridisciplinaires, etc.) et de formats (pièce, performance, projet déambulatoire, création in situ, etc.). Son répertoire est foisonnant et s'inscrit dans le champ des écritures contemporaines plurielles. À ce jour, 57 pièces ont été créées pour plus de 2 200 représentations en France et à l'étranger.

> www.oiseau-mouche.org

POUR ALLER PLUS LOIN

- Découvrir le conte *La Petite Sirène* de Hans Christian Andersen, les enjeux de différences liés au handicap...
- Aborder les thèmes liés au spectacle : l'amour, le pardon, le théâtre...

| Bord de scène : à l'issue de la représentation (15 minutes)

|| Tout public : Mardi 15 octobre - 20h30

KESSEL, LA LIBERTÉ ATELIER THÉÂTRE ACTUEL À TOUT PRIX

Salle Laurenthéa
St-Laurent-des-Autels |
ORÉE D'ANJOU
Mardi 5 novembre - 14h30

3^e
Théâtre
1h10



LE SPECTACLE

Un portrait flamboyant de Kessel

Joseph Kessel, écrivain et grand reporter, a traversé le XX^e siècle, dont il a été l'infatigable observateur. Explorateur du monde et de la nature humaine, témoin de son temps, il avait une soif de vivre (et de boire) inextinguible. La mise en scène habile et l'écriture ciselée nous plongent dans un spectacle plein de poésie. Franck Desmedt, à la diction envoûtante et au phrasé poignant, incarne ce fougueux aventurier dans une brillante interprétation.

Texte et mise en scène : Mathieu Rannou / Interprétation : Franck Desmedt

FRANCK DESMEDT / INTERPRÈTE

Après 3 années au Conservatoire de Bordeaux et 3 années au Cours Simon à Paris, Franck Desmedt intègre le théâtre de Boulogne-Billancourt. Après un premier prix d'interprétation pour *Eurydice* de Jean Anouilh, il est à l'affiche de *Les Classiques contre-attaquent*. Parallèlement, il joue dans *L'Amicale des contrevenants* ou *Lacenaire*, pièce dans laquelle il obtient le Molière du comédien dans un second rôle, *Tempête en juin*, seul en scène adapté du roman d'Irène Némirovsky. En tant que comédien et metteur en scène, il a créé *Jacques et son Maître* de Milan Kundera, *La Promesse de l'aube* de Romain Gary... Dernièrement on a pu le voir dans *Le Visiteur* d'Eric Emmanuel Schmitt, avec Sam Karmann. Il a fondé sa compagnie *Le Talent Girondin* en 2000 et créé près d'une vingtaine de spectacles à Paris, Bordeaux, ou pour le festival d'Avignon.

> www.atelier-theatre-actuel.com

POUR ALLER PLUS LOIN

- Découvrir la vie de Joseph Kessel (romancier, grand reporter et aviateur français), les livres de Joseph Kessel, (*Les Cavaliers*, *L'équipage*, *Le Lion...*), le chant des partisans, l'hymne de la résistance...
- Aborder les thèmes du spectacle : la liberté, l'aventure, le goût du voyage...

| Bord de scène : à l'issue de la représentation (15 minutes)

|| Tout public : Mardi 5 novembre - 20h30

Cara Club 49 - Jallais |
BEAUPRÉAU-EN-MAUGES

Mardi 12 novembre - 14h30

2nd / 1^{ère} / Term

Rap - Concert debout
1h



LE SPECTACLE

Rappeuse atypique et unique

Artiste de la scène hip hop underground française, Pumpkin s'illustre dans une musique inspirée de divers univers : une pointe d'électro, avec une touche de rap 90's, et une prose dans laquelle elle évoque des thèmes engagés. À travers ses morceaux, la nantaise casse avec sensibilité les stigmates imposés par la société.

Chanteuse : Pumpkin

PUMPKIN / INTERPRÈTE

La plume dans une main et le micro dans l'autre, Pumpkin, lyriciste à l'écriture chirurgicale, observe son époque et gratte ses chroniques poétiques, oscillant entre le Rap et le Spoken Word, le Boom Bap et l'Electro, le Jazz et la Soul. Bercée par une envie d'ailleurs et en quête de profondeur depuis ses débuts en 96, la rappeuse trentenaire voyage en Europe et va installer ses valises à Nantes fin 2015. Les projets s'enchaînent naturellement : *Le Vernissage* (2007), *L'Année en Décembre* (2009), *Ainsi de Suite* (2010), *Silence Radio* (2012), *Le Beau Temps* (2014), et *Peinture Fraîche* (2015). Vin'S, son compagnon, DJ Lyrik et elle même, sillonnent les routes de l'hexagone et jouent partout en France et aussi à l'étranger. Versatile et hybride, quand elle n'est pas plongée dans l'artistique, Pumpkin s'occupe de son label, Mentalow Music, et participe à des ateliers d'écriture, des ateliers collaboratifs en France et à l'étranger, poussée par l'envie de construire, transmettre, partager son expérience et insuffler « l'empowerment » aux plus jeunes.

POUR ALLER PLUS LOIN

- Découvrir les différents styles musicaux : le rap, les instruments, la place des femmes dans l'industrie musicale, le féminisme, l'art en général...
- Aborder les thèmes du spectacle : les thèmes de ses textes, la place des femmes dans l'industrie musicale, le féminisme...

| Bord de scène : à l'issue de la représentation (15 minutes)

LA FILLE DE L'EAU

LE MENTEUR VOLONTAIRE

Librement inspiré de *L'Ondine de l'Étang* de Grimm

La Loge - Beaupréau |
BEAUPRÉAU-EN-MAUGES

Vendredi 22 novembre - 10h et 14h30

6^e
Théâtre
1h15



LE SPECTACLE

Un conte fantastique pour les enfants d'aujourd'hui

Adaptation libre d'un conte des frères Grimm, *La Fille de l'eau* est une fable qui prend les spectateurs à témoin d'un monde désolé, pollué, où subsiste une fontaine d'eau claire que Pa et Ma exploitent à leur profit. Subissant les choix de ses parents, leur fille Léa ne doit jamais s'éloigner des murs de la cabane, car la créature qui vit dans les marais pourrait surgir à tout moment pour l'emmener sous les eaux. Néanmoins, Léa rêve de rompre sa solitude et une rencontre imprévue bouscule son regard sur le monde sauvage, dévoilant un autre chemin possible...

D'Antoine Herniotte / Mise en scène : Laurent Brethome / Collaboration artistique : Clémence Labatut / Dramaturgie : Catherine Ailloud Nicolas / Interprétation : Marie Champion, Lise Chevalier, Fabien Grenon

LA COMPAGNIE / LE MENTEUR VOLONTAIRE

Depuis sa création en 2015, la compagnie Le menteur volontaire tient à toucher les publics peu ou pas habitués à fréquenter les salles de Théâtre et leurs proposent de découvrir des œuvres du répertoire classique comme contemporain dans des lieux inhabituels (moulin, bistrot, camping...). Fort de son expérience en tant qu'artiste associé à Scènes de Pays pendant plusieurs années, Laurent Brethome, directeur de la compagnie, s'attache à proposer des spectacles jeune public exigeants et sensibles.

> lementeurvolontaire.com

POUR ALLER PLUS LOIN

- Découvrir les Frères Grimm et la création de leurs contes (*Blanche-Neige*, *Cendrillon*, *le Petit Poucet*...) et plus particulièrement le conte de *L'Ondine de l'Étang*
- Aborder la thématique de l'eau : le cycle de l'eau, l'évapotranspiration, l'importance de l'eau pour la vie, la financiarisation de l'eau...

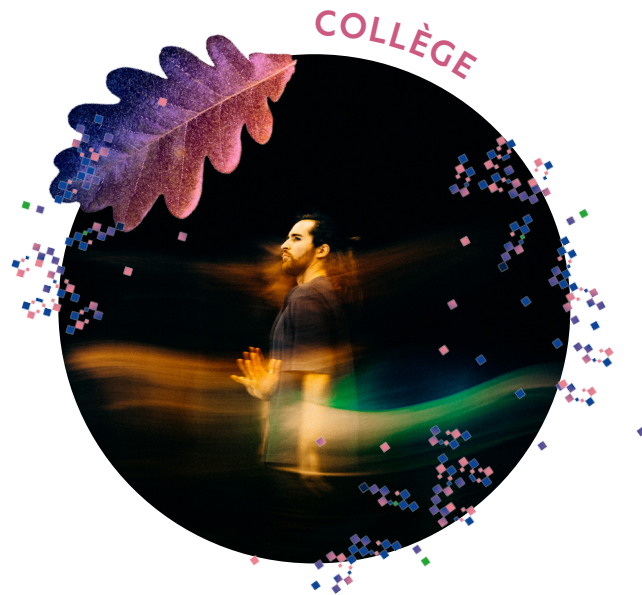
| Bord de scène : à l'issue de la représentation (15 minutes)

|| Tout public : Samedi 23 novembre - 16h30

Théâtre Foirail - Chemillé | CHEMILLÉ-EN-ANJOU

Jeudi 28 novembre - 14h30

6^e / 5^e / 4^e / 3^e
Danse
50 minutes



LE SPECTACLE

Une nuit « plurielle » qui invite à se concentrer sur ses propres perceptions

Nuit·s est une invitation à entrer dans son intériorité, à se concentrer sur ses propres perceptions pour vivre autrement la réalité au plateau. *Nuit·s* est une expérience dans laquelle on plonge avec tous nos sens, pour se laisser surprendre par un silence au creux des gestes et des sons. Nathan Arnaud, artiste empreint d'un handicap visuel, réinvente un espace propice à se connecter au foisonnement de la vie nocturne.

Conception et chorégraphie : Nathan Arnaud / Interprétation : Pauline Dassac, Kévin Ferré, Lara Gouix, Marius Lamothe, Pierre Larrat

LA COMPAGNIE / MURMURATION

En 2015, la compagnie est créée sous l'impulsion de Nathan Arnaud. Son approche du mouvement, inhérent à sa déficience visuelle, amorce une écriture subtile et délicate sous-tendue d'une volonté de rendre la danse accessible à chaque corporalité. De petites formes sont imaginées dans un rapport sensible aux espaces environnants et quotidiens. Il est question de savoir comment ces paysages influencent notre mouvement, notre comportement et notre rapport au vivant. La multi-perception devient ainsi un des enjeux majeurs de la compagnie. Nathan Arnaud écrit sa première pièce plateau *Sens Caché(s)*, solo autobiographique qui témoigne de son expérience du réel par le prisme de sa particularité visuelle. Cette particularité se renforce dans les projets que vont mener la compagnie et son équipe. Elle se lit au travers d'une attention portée à la conception d'une audiodescription nommée *Socculus* créé en 2019 et 2022. La compagnie est un terreau fertile qui nourrit des espaces de recherche et de création mais aussi un axe de médiation avec les publics à travers des projets de territoire en Bretagne et Pays de la Loire.

> compagnie-murmuration.jimdofree.com

POUR ALLER PLUS LOIN

- Découvrir les différents styles de danse, la musique, l'art en général...
- Aborder les thèmes liés au spectacle : les perceptions de vie, les sons, la gestuelle, l'handicap dans le monde de la danse et dans la société, l'inclusion... Possibilité de participer au DuoDay le 21 novembre 2024...

| Bord de scène : à l'issue de la représentation (15 minutes)

| Jeudi 28 novembre à 19h au Théâtre Foirail à Chemillé : En lien avec *NUIT·S*, projections du court métrage *Forêt* de Tamara Seilman et du film *Une île de Danse* de Doria Belanger, d'après une idée originale d'Yvann Alexandre.

|| Tout public : Jeudi 28 novembre - 20h30

RENCONTRE / ATELIER AVEC LE CHORÉGRAPHE NATHAN ARNAUD

Le chorégraphe Nathan Arnaud propose à quatre classes de se rencontrer pour échanger autour du thème de la danse et de l'inclusion. À la suite l'échange, les élèves participeront à un atelier pratique avec l'artiste pour se mettre en mouvement.

TRAJECTOIRE(S)

MÉMOIRES D'ENFANCE EXILÉE
Compagnie EN ACTE(S)

Salle des fêtes - Tillières |
SÈVREMOINE

*Jeudi 9 janvier - 10h et 14h30
Vendredi 10 janvier - 10h et 14h30*

5^e
Théâtre
45 minutes



LE SPECTACLE

Une expérience immersive et touchante sur la migration

Une histoire d'amitié à distance entre Érión et Sarah, deux jeunes kosovars que le foot passionne. Un jour, Érión doit quitter le Kosovo pour la France... Coécrit avec des élèves allophones de Villeurbanne, ce conte contemporain à vivre au casque ouvre une réflexion sur le déracinement. Faire entendre des récits de jeunes en parcours migratoire, pour leur donner une voix et changer les regards...

Textes : Pauline Noblecourt-Berjon / Mise en scène : Maxime Mansion / Interprétation : Simon Alopé

LA COMPAGNIE / EN ACTE(S)

La compagnie EN ACTE(S) a été créée à Villeurbanne en septembre 2016. Elle est présidée par Jean-Pierre Siméon, et dirigée par Maxime Mansion, comédien, metteur en scène et directeur de festival. Les projets menés par la compagnie sont tous motivés par l'envie d'écrire un théâtre d'aujourd'hui, inspiré de faits de société, pour donner à vivre au public une expérience qui soit constitutive de la pensée. La compagnie EN ACTE(S) oeuvre à l'accompagnement des auteur·e·s et la mise en réseau d'artistes de tous horizons. En 2024, la compagnie rejoint les Pays-de-la-Loire, pour s'installer en Vendée.

> www.enactes.org

POUR ALLER PLUS LOIN

- Découvrir les différents manières d'aborder une histoire sur scène, l'art en général, la musique...
- Aborder les thèmes liés au spectacle : l'amitié, le déracinement, la migration...

| Bord de scène : à l'issue de la représentation (15 minutes)

|| Tout public : Vendredi 10 janvier - 20h30

(PARCE QUE TOUS LES HOMMES
SONT SI IMPARFAITS ET SI AFFREUX)

JE BADINE AVEC L'AMOUR

Sylvain Riéjou

Théâtre Foirail - Chemillé |
CHEMILLÉ-EN-ANJOU

Mardi 4 février - 14h30

2nd / 1^{ère} / Term
Danse et Théâtre
1h10



LE SPECTACLE

Quelle est la place de la danse dans les rencontres amoureuses ?

Enfant des 80's, Sylvain Riéjou a grandi en regardant des films romantiques devenus cultes tels que *La Boum* ou *Dirty Dancing*. Entre humour et profondeur, l'artiste (re)visite la figure du duo d'amour à travers un quatuor qui se joue des codes établis. Il questionne le pouvoir de sensualité de la danse et la place qu'elle tient dans la rencontre amoureuse.

Conception et interprétation : Sylvain Riéjou / Création en étroite collaboration avec les interprètes : Émilie Cornillot, Julien Gallée-Ferré et Clémence Galliard / Contribution chorégraphique : Yoann Hourcade / Regard dramaturgique : Jeanne Lepers / Créateur sonore : Emile Denize

CONCEPTEUR ET INTERPRÈTE / SYLVAIN RIÉJOU

Après l'obtention de son diplôme d'État de psychomotricien en 2004, Sylvain Riéjou décide de devenir danseur. Il rejoint alors la compagnie *Coline* à Istres puis la formation *Extension* à Toulouse. Depuis 2007, il est interprète pour de nombreux chorégraphes et il travaille également sous la direction de metteurs en scène et d'artistes plasticiens. En parallèle de son métier d'interprète, il se forme au montage vidéo en autodidacte et réalise des vidéos danse. Entre 2013 et 2016, il explore des chemins chorégraphiques lui permettant de faire basculer son corps de l'espace réel du plateau vers l'espace virtuel de la vidéo, et inversement. Une manière d'offrir à son corps les avantages de ces deux espaces qui ouvrent des chemins de mouvements différents et complémentaires. En 2017, il crée son premier solo : *Mieux vaut partir d'un cliché que d'y arriver*. Dans ce one man show vidéo-chorégraphique, il donne à voir la construction d'une chanson de geste. Pour ce faire, il convoque au plateau son double virtuel, ce qui lui permet de jouer avec ses « prises de tête » artistiques et d'y injecter un peu d'humour. En 2020, suite à la sollicitation de plusieurs théâtres, il crée une version jeune public de ce spectacle. Il s'engage ensuite sur la création d'un autre solo : *Je rentre dans le droit chemin (qui comme tu le sais n'existe pas et qui par ailleurs n'est pas droit)*, qui traite de la question de la nudité en danse et avec lequel il poursuit son exploration vidéo-chorégraphique de l'acte de création, en exposant sur le plateau ses questionnements intimes.

> www.borabora-productions.fr

POUR ALLER PLUS LOIN

- Découvrir les différents styles de danse (les danses de salon : tango, valse, mambo...), le théâtre en général, la musique, les films romantiques des années 80...
- Aborder les thèmes liés au spectacle : l'amour, la place de l'homme et de la femme dans la société, la place du cinéma dans la construction des représentations...

| Bord de scène : à l'issue de la représentation (15 minutes)

|| Tout public : Mardi 4 février - 20h30

ROMÉO ET JULIETTE

COMPAGNIE LES ASSOIFFÉS D'AZUR

La Loge - Beaupréau |
BEAUPRÉAU-EN-MAUGES

Lundi 3 mars - 14h

Mardi 4 mars - 10h

4^e / 3^e / 2nd / 1^{ère} / T^{erm}
Théâtre
2h



LE SPECTACLE

Shakespeare nous raconte une jeunesse éprise d'absolu...

Roméo & Juliette est une pièce de jeunesse, sur la jeunesse. Une jeunesse qui doit choisir entre embrasser les haines familiales ou les surpasser. Au milieu de ces déchirements, de ces provocations incessantes, éclot l'histoire d'amour. C'est en investissant pleinement cette langue et ces situations, en traitant la violence comme l'amour, la grivoiserie comme la poésie, que les huit interprètes donnent vie et dimension dans une version contemporaine de ce texte toujours d'actualité.

Écriture : William Shakespeare / Mise en scène : Charles Patault / Collaboration artistique : Camille Gélín /
Interprétation : Julia Baudet, Léa Binsztok, Olivier Debbasch, Juliette Dubloc, Camille Gélín, Félix Geslin, Paul Meynieux, Balthazar Monge

LA COMPAGNIE / LES ASSOIFFÉS D'AZUR

La compagnie des Assoiffés d'Azur est née en décembre 2018. Elle est basée à Clermont-Créans, dans la Sarthe (72). Les jeunes comédien·ne·s se sont rencontré·e·s dans les écoles de théâtre parisiennes. Les artistes ont tous eu la volonté d'un théâtre généreux, accessible et exigeant, encourageant la rencontre du public et des œuvres dans un esprit de démocratisation du théâtre. Un théâtre qui déciderait de s'implanter par des actions concrètes sur un territoire, dans un mouvement de décentralisation théâtrale. Un théâtre qui intégrerait dans son projet des actions culturelles à destination de tous les publics, dans un mouvement de partage et de transmission. Ils souhaitent questionner et adapter les œuvres dites « du répertoire », comme autant de perspectives sur notre monde, avec un regard résolument contemporain et vivant.

> www.cie-lesassoiffes.fr

POUR ALLER PLUS LOIN

- Découvrir la tragédie, le théâtre en général... Lire *Roméo et Juliette* de William Shakespeare
- Aborder les thèmes liés au spectacle : l'amour, la douleur des ruptures familiales, la mort...
- Jouer des scènes de la pièce de théâtre *Roméo et Juliette*

| Bord de scène : à l'issue de la représentation (15 minutes)

|| Tout public : Mardi 4 mars - 20h30

RENCONTRE / ATELIER AVEC LA COMPAGNIE TURBULENTE

En amont de leur participation aux représentations scolaires, Léo Lebreton et Elsa Duret, comédiens de la compagnie La Turbulente, interviendront dans les classes. Au programme : présentation de l'œuvre et contextualisation, mini-spectacle permettant une appropriation des personnages, des situations et des temps de la pièce, travail sur le texte et mise en situation.

PARCOURS ARTISTIQUE



SIMON LA GADOUILLE

THÉÂTRE DU PRISME

Salle Charlie Chaplin
Bourgneuf-en-Mauges |
MAUGES-SUR-LOIRE

Jeudi 6 mars - 10h & 14h30

Vendredi 7 mars - 10h & 14h30

6^e
Théâtre
1h



LE SPECTACLE

L'arrivée de nouveaux élèves en classe : entre rejet et intégration, moquerie et admiration...

Au retour des vacances de Pâques, l'école compte deux nouveaux élèves en CM1 : Martin et Simon. Leur amitié se construit tout d'abord autour d'un sentiment d'exclusion, de différence face aux autres. Ils deviennent vite inséparables, passant leur été dans leur cabane, jouant à *Star Wars*, tirant le portrait de leurs "camarades" dans une bande dessinée. Mais l'année suivante, Martin se distingue au football et devient populaire auprès de ceux qui les ont rejetés. Pour sa première création jeune public, Arnaud Anckaert a choisi un texte de Robert Evans, auteur anglo-saxon, et donne à entendre, avec émotion et vitalité, les souvenirs de Martin, maintenant âgé de 40 ans.

Mise en scène et scénographie : Arnaud Anckaert / Texte : Robert Evans (Titre original : *The ballad of Pondlife McGurk*) / Traduction : Séverine Magois avec Gérard Izing (jeu) et Benjamin Delvalle (création et interprétation musicale) / Lumières : Olivier Flourey / Collaboration costumes : Alexandra Charles / Production : Le Théâtre du Prisme

LA COMPAGNIE / THÉÂTRE DU PRISME

Arnaud Anckaert et Capucine Lange créent la compagnie Théâtre du Prisme en 1998 à Villeneuve d'Ascq. Ils affirment un goût pour les écritures contemporaines, en prise avec le réel, telles que celles de Kroetz, d'Enda Walsh, de Dennis Kelly, de Nick Payne ou encore de Duncan Macmillan. Le défrichage des textes est le cœur de leur travail. Ils se veulent une structure ouverte et collaborent avec d'autres artistes. La mise en scène du spectacle de cirque appris par corps en est un exemple, ou le compagnonnage metteur en scène avec Marie Filippi, de la Cie l'Ouvrier du Drame. Il est essentiel pour eux de partager leur travail et leur démarche avec le public, en accompagnant la création par des rencontres et des stages, mais aussi par des formes intimes, dans un rapport direct au spectateur.

> www.theatreduprisme.com

POUR ALLER PLUS LOIN

- Découvrir le texte de *Simon la Gadouille* de Robert Evans, le monologue théâtral, l'univers musical...
- Aborder les thèmes liés au spectacle : la différence à l'école, les rapports humains (rapport de force, improvisation, gestuel, regard...), le souvenir...

| Bord de scène : à l'issue de la représentation (15 minutes)

LE PROCESSUS

THÉÂTRE DE ROMETTE

Dans 2 lycées des Mauges

Lundi 10 mars
Mardi 11 mars

*Les horaires sont
à définir avec les
établissements.*

2nd / 1^e / Term
Théâtre
1h20



LE SPECTACLE

Que faire lorsque l'on tombe enceinte à quinze ans ? Comment en parler ? Et surtout à qui ? *Le Processus* raconte avec finesse et sans détour l'histoire intime de Claire durant quelques jours où tout se joue - où se déjoue, plutôt. Ses doutes, sensations, colères, ses pulsations internes... Le tout rythmé de flash-back retraçant son histoire d'amour avec Fabien. Un texte sensible et fort sur l'amour au plus près des adolescents.

Texte inédit : Catherine Verlaquet / Mise en scène : Johanny Bert / Interprétation : Juliette Allain / Accompagnateurs de tournée : Marc de Frutos, Delphine Léonard ou Julien Leonelli / Production Théâtre de Romette

NOTES DE L'AUTRICE CATHERINE VERLAQUET

Ce texte, j'ai commencé à l'écrire pour moi : un projet personnel, une fiction mais tout de même thérapeutique ; un besoin de raconter les doutes et cette autoroute de quelques jours durant lesquels, concentrée, on n'entend plus rien d'autre que ses propres pulsations. Ce texte, j'ai fini par l'aboutir par besoin de le partager, bien consciente qu'il y avait sur le sujet un vide cruel entre le « c'est ton corps ; fais ce que tu veux » et le « c'est un crime, ne le fais pas ».

> www.theatrederomette.com

POUR ALLER PLUS LOIN

- Découvrir les différentes formes de théâtre, le monologue...
- Aborder les thèmes liés au spectacle : l'amour, l'adolescence, la peur, l'intimité...

| Le spectacle s'achève par un échange en présence de l'infirmière scolaire.

CANDIDE 1.6

COMPAGNIE 1.5 - GABRIEL UM

Théâtre Foirail - Chemillé |
CHEMILLÉ-EN-ANJOU

Vendredi 14 mars - 14h30

2nd / 1^e / Term
Danse
1h15



LE SPECTACLE

Et si être candide, c'était être vraiment libre ?

Avec un titre emprunté à l'oeuvre de Voltaire, Gabriel Um, jeune danseur et chorégraphe nantais, se plonge dans son enfance où liberté, amour et bienveillance résonnaient comme une évidence. En mêlant le slam, la danse hip-hop et la danse contemporaine, les six interprètes déploient sur scène une énergie profonde et communicative qui clame le droit à cette candeur oubliée et qui résonne en nous comme une évidence.

Texte et chorégraphie : Gabriel Um / Interprétation : Andrège Bidiamambu, Kevin Ferré, Floriane Leblanc, Elsa Morineaux, Sandra Sadhardheen, Gabriel Um

LA COMPAGNIE / COMPAGNIE 1.5 - GABRIEL UM

Le travail de la Compagnie repose sur des questionnements sociaux, sociétaux et sur une volonté profonde d'expérimentations. Cette compagnie a coeur d'explorer de nouveaux champs chorégraphiques et artistiques, au travers de créations interdisciplinaires. Se réapproprier les espaces est l'objectif de la compagnie. Ce désir permet de créer du lien social entre les populations, entre les générations, mais aussi entre la danse et d'autres modes d'expression artistique, en favorisant, la collaboration entre acteurs culturels et habitants sur des thématiques liées au projet artistique de la compagnie. Rendre la pratique de la danse visible et accessible à tous, permettre l'épanouissement de chacun et développer les valeurs d'éducation populaire en rapport avec la danse (transmettre, partager, échanger, informer, créer du dialogue citoyen, accompagner...).

> www.unpointcinq.fr

POUR ALLER PLUS LOIN

- Lire *Candide* de Voltaire, découvrir les différents styles de danse, le corps en mouvement, l'espace, l'interprétation théâtrale...
- Aborder les thèmes du spectacle : l'amour, la liberté, la solidarité, l'insouciance de la jeunesse...

| Bord de scène : à l'issue de la représentation (15 minutes)

|| Tout public : Samedi 15 mars - 20h30

LYCÉENS EN SOIRÉE

Nous proposons trois spectacles tout public en soirée pour les lycéens souhaitant découvrir et enrichir davantage leur expérience artistique :

LOIN DANS LA MER

- COMPAGNIE L'OISEAU MOUCHE -

MARDI 15 OCTOBRE | 20H30

Théâtre Foirail - Chemillé
CHEMILLÉ-EN-ANJOU



KESSEL, LA LIBERTÉ À TOUT PRIX

- ATELIER THÉÂTRE ACTUEL -

MARDI 5 NOVEMBRE | 20H30

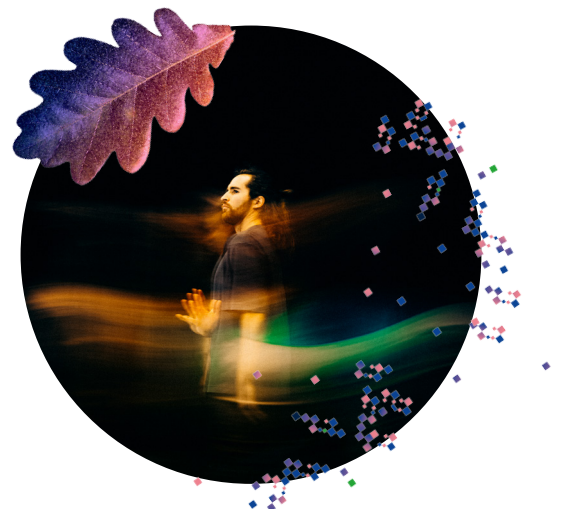
Salle Laurenthéa
St-Laurent-des-Autels
ORÉE-D'ANJOU

NUIT-S

- COMPAGNIE MURMURATION -

JEUDI 28 NOVEMBRE | 20H30

Théâtre Foirail - Chemillé
CHEMILLÉ-EN-ANJOU



INFORMATIONS PRATIQUES

AVANT LE SPECTACLE

> PARTICIPATION FINANCIÈRE PAR SPECTACLE

Collégien : 6 € | Lycéen : 10 € | Professeurs et accompagnateurs : gratuit

Un titre de paiement vous sera adressé par le Trésor Public après la représentation.



| Pass Culture DRAC - Sortie collective : La part collective du pass Culture vous permet de financer des activités d'éducation artistique et culturelle avec vos classes. Ce volet s'applique aux élèves de la sixième à la terminale, des établissements publics et privés sous contrat. Il s'agit d'un crédit virtuel qui est valide une fois la réservation confirmée par le chef d'établissement (ou la personne référente).

Voici les crédits possibles par élèves :

6 ^{ème} , 5 ^{ème} , 4 ^{ème} et 3 ^{ème}	2 ^{nde} et CAP	1 ^{ère} et Terminale
25€	30€	20€

Connectez-vous sur l'interface Adage pour réserver vos spectacles en sortie collective :

<https://eduscol.education.fr/3013/le-pass-culture-un-dispositif-pour-les-eleves-et-leurs-professeurs>

N'hésitez pas à nous contacter pour co-construire les offres afin que nous ajustions les sorties sur la plateforme du Pass culture.

> TRANSPORT

Les cars nécessaires au transport de vos élèves devront être affrétés directement par votre établissement, ou en lien avec les services de la commune.

> COMMENT RÉSERVER ?

Le bulletin d'inscription complété est à retourner **avant le 12 juillet**. Aucune inscription scolaire ne peut être faite par téléphone.

Vous êtes invités à faire deux choix de spectacles. Nous ferons notre maximum pour satisfaire votre premier vœu mais la capacité d'accueil étant parfois limitée, il nous faudra peut-être opter pour votre second choix. Il est important de respecter le niveau conseillé.

L'âge des élèves est déterminant. Les équipes artistiques ont en général « expérimenté » leur spectacle avant de fixer l'âge auquel il est destiné.

Vous recevrez par courrier, courant septembre, le planning de chacun des spectacles retenus, vous indiquant le jour, l'heure et le lieu auxquels vos élèves sont conviés. Nous vous demandons de bien vouloir respecter les effectifs d'élèves inscrits et de vérifier que d'autres activités ne sont pas prévues les jours de spectacles.

INFORMATIONS PRATIQUES

> POUR VOUS ACCUEILLIR DANS LES MEILLEURES CONDITIONS

Les lieux de spectacles sont accessibles aux personnes à mobilité réduite ; merci de nous prévenir en avance afin d'organiser un meilleur accès des élèves.

> LE JOUR DU SPECTACLE

À votre arrivée, nous vous invitons à renseigner le nombre exact d'élèves. En cas d'absences, les places ne vous seront pas facturées mais ne pourront porter que sur des variations minimales d'effectifs (enfants malades...).

L'entrée en salle se fait classe par classe en suivant les consignes de l'équipe d'accueil.

Pour le bon déroulement du spectacle, les photographies ne sont pas autorisées pendant le spectacle et les téléphones doivent être éteints.

Les élèves sont sous la responsabilité de leurs accompagnateurs tout au long de la représentation.

AUTOUR DU SPECTACLE

> DOSSIER PÉDAGOGIQUE

Afin de préparer vos élèves, vous trouverez sur notre site internet les dossiers d'accompagnement pour chaque spectacle.

> MÉDIATION

Des actions de médiation (rencontres, visites de lieux, créations en cours,...) peuvent être envisagées en lien avec les spectacles, n'hésitez pas à nous contacter.

RÉSERVATION

(Billetterie, facturation, planning) :

Nathalie Macé : 02 41 71 77 57

n-mace@maugescommunaute.fr

MÉDIATION

(Rendez-vous autour des spectacles, dossiers pédagogiques) :

Sylvie Ballegeer : 02 41 71 77 58

s-ballegeer@maugescommunaute.fr



BULLETIN D'INSCRIPTION COLLÈGE

À COMPLÉTER ET À RETOURNER À

Nathalie Macé : n-mace@maugescommunaute.fr
Mauges Communauté - Service Culture

1 Rue Robert Schuman - La Loge Beaupréau - CS 60111 - Beaupréau
49602 BEAUPRÉAU-EN-MAUGES Cedex

VOS COORDONNÉES :

- Établissement :
- Adresse :
- Complément d'adresse :
- CP / Ville :
- Téléphone établissement :
- Courriel établissement :
- Nom et prénom référent Scènes de Pays :
- Courriel de l'enseignant référent :

VOS JOURS ET HORAIRES DE CLASSE

LUNDI	MATIN	APRÈS-MIDI
MARDI	MATIN	APRÈS-MIDI
MERCREDI	MATIN	APRÈS-MIDI
JEUDI	MATIN	APRÈS-MIDI
VENDREDI	MATIN	APRÈS-MIDI

VOS CHOIX DE SPECTACLES - Saison SDP 24-25

		CHOIX 1			CHOIX 2		
Spectacles	Niveaux	Total élèves	Nombre de classes	Répartition par niveau	Total élèves	Nombre de classes	Répartition par niveau
POÏÉSIS	4 ^e / 3 ^e						
LA MORT NE VEUT PAS D'L	5 ^e / 4 ^e / 3 ^e						
LOIN DANS LA MER	4 ^e						
KESSEL, LA LIBERTÉ À TOUT PRIX	3 ^e						
LA FILLE DE L'EAU	6 ^e						
NUIT·S	6 ^e / 5 ^e / 4 ^e / 3 ^e						
TRAJECTOIRE(S)	5 ^e						
ROMÉO ET JULIETTE	4 ^e / 3 ^e						
SIMON LA GADOUILLE	6 ^e						
		TOTAL GÉNÉRAL (6 € par élève)		 élèves soit.....€		

BULLETIN D'INSCRIPTION LYCÉE

À COMPLÉTER ET À RETOURNER À

Nathalie Macé : n-mace@maugescommunaute.fr

Mauges Communauté - Service Culture

1 Rue Robert Schuman - La Loge Beaupréau - CS 60111 - Beaupréau

49602 BEAUPRÉAU-EN-MAUGES Cedex

VOS COORDONNÉES :

- Établissement :
- Adresse :
- Complément d'adresse :
- CP / Ville :
- Téléphone établissement :
- Courriel établissement :
- Nom et prénom référent Scènes de Pays :
- Courriel de l'enseignant référent :

VOS JOURS ET HORAIRES DE CLASSE

LUNDI	MATIN	APRÈS-MIDI
MARDI	MATIN	APRÈS-MIDI
MERCREDI	MATIN	APRÈS-MIDI
JEUDI	MATIN	APRÈS-MIDI
VENDREDI	MATIN	APRÈS-MIDI

VOS CHOIX DE SPECTACLES - Saison SDP 24-25

EN JOURNÉE						
CHOIX 1			CHOIX 2			
Spectacles	Niveaux	Total élèves	Nombre de classes	Répartition par niveau	Total élèves	Répartition par niveau
ALGUES VERTES, L'HISTOIRE INTERDITE	2 nd / 1 ^{ère} / T ^{erm}					
LA MORT NE VEUT PAS D'L	2 nd / 1 ^{ère} / T ^{erm}					
PUMPKIN	2 nd / 1 ^{ère} / T ^{erm}					
JE BADINE AVEC L'AMOUR	2 nd / 1 ^{ère} / T ^{erm}					
ROMÉO ET JULIETTE	2 nd / 1 ^{ère} / T ^{erm}					
<input type="checkbox"/> Je souhaite inscrire mon établissement aux interventions artistiques avec la Cie La Turbulente						
LE PROCESSUS	2 nd / 1 ^{ère} / T ^{erm}					
CANDIDE 1.6	2 nd / 1 ^{ère} / T ^{erm}					
EN SOIRÉE						
Spectacles		Total élèves	Nombre de classes	Répartition par niveau		
LA MORT NE VEUT PAS D'L	2 nd / 1 ^{ère} / T ^{erm}					
LOIN DANS LA MER	2 nd / 1 ^{ère} / T ^{erm}					
KESSEL, LA LIBERTÉ À TOUT PRIX	2 nd / 1 ^{ère} / T ^{erm}					
NUIT-S	2 nd / 1 ^{ère} / T ^{erm}					
JE BADINE AVEC L'AMOUR	2 nd / 1 ^{ère} / T ^{erm}					
ROMÉO ET JULIETTE	2 nd / 1 ^{ère} / T ^{erm}					
TOTAL GÉNÉRAL (10 € par élève)				 élèves soit.....€	