

SPECTACLES À DESTINATION DES COLLÈGES ET LYCÉES

Dossier enseignants 2023/2024



MAUGES
COMMUNAUTÉ



MAUGES
COMMUNAUTÉ

Mauges Communauté - Service Culture
1 Rue Robert Schuman - La Loge
CS 60111 - Beaupréau
49602 BEAUPRÉAU-EN-MAUGES Cedex
www.scenesdepays.fr / 02 41 75 38 34

É D I T O

Madame, Monsieur,
Chers enseignants et partenaires,

Nous sommes très heureux de vous proposer cette nouvelle saison Scènes de Pays à destination des collégiens et lycéens scolarisés dans les Mauges.
Et, une fois de plus, c'est la diversité qui s'exprime cette année, tant par les genres artistiques proposés que par les thèmes abordés.

Théâtre, danse, cirque, musique... cette programmation transportera les jeunes spectateurs dans de nombreux univers, laissant autant place à des classiques revisités qu'à des créations débordantes d'originalité.

Pour en profiter pleinement, n'hésitez pas à nous contacter. Nous pourrions élaborer ensemble des rencontres et des ateliers autour des spectacles, comme ceux imaginés avec Les Z'éclectiques autour des musiques actuelles.

Nous vous souhaitons de vivre et partager de beaux moments culturels.

Mme Sylvie MARNÉ
Vice-Présidente à la Culture et au Patrimoine

M. Éric AUDUSSEAU
Responsable du service culture

| DES AIDES FINANCIÈRES POUR VOS SORTIES COLLECTIVES !

Profitez de financements en utilisant le Pass Culture.
Retrouvez les modalités page « Informations pratiques » (p. 17 et 18).



PINOCCHIO, DEVIENS CE QUE TU ES

Librement adapté de *Les aventures de Pinocchio* de Collodi
COMPAGNIE ART ZYGOTE

Dans le cadre du festival
«Heureux qui comme un conte»

Théâtre Foirail - Chemillé |
CHEMILLÉ-EN-ANJOU

Jeudi 19 octobre - 14h30
Vendredi 20 octobre - 10h15 et 14h30

6^e / 5^e

Marionnette, Théâtre, Danse
1h10



COLLÈGE

LE SPECTACLE

Façonné dès la naissance par son père pour devenir un pantin de foire et par sa fée pour devenir un bon petit garçon, Pinocchio cherche à devenir lui-même et à apprivoiser sa soif de liberté. Au bout d'une traversée semée d'embûches, la marionnette accouchera d'un petit homme ayant appris à faire entre la différence la vie et la mort, le réel et l'imaginaire. Librement inspiré du texte de Collodi, notre Pinocchio adviendra dans un monde onirique entre marionnettes, danse-krump et théâtre.

Mise en scène : Valérie Berthelot / Construction marionnettes : Gilles Debenat, Christophe Hanon / Réalisation masques : Gilles Debenat / Aide mise en scène : Aurélie Cantin / Jeu et manipulateurs : Gilles Debenat, Sarah Lascar / Comédiens et manipulateurs : Karim Fatihi, Christine Lhote / Danseur Krump : Hugo Marie Tcboy-c / Chorégraphe : Laetitia Davy / Création lumière : Thibaut Galmiche / Régisseur : Matéo Leduc / Son : Gérald Bertevas / Photographes : Lauriane Marié, Cédric-Lavenant, Marcel le Bihan

LA COMPAGNIE / ART ZYGOTE

Art Zygote est une compagnie de théâtre basée à Laval (Mayenne) et reconnue sur le plan régional. Valérie Berthelot aujourd'hui responsable artistique y déploie une écriture au croisement de la danse, du théâtre, des arts plastiques et de la marionnette. Ses créations empruntent à la poésie sa liberté d'écriture. Elle cherche une connivence entre l'enfant et l'adulte, le minuscule et l'immense, l'intime et le monde.

> <http://compagnieartzygote.blogspot.com>

POUR ALLER PLUS LOIN

Découvrir l'œuvre de Carlo Collodi, *Les Aventures de Pinocchio*, *Pinocchio* de Guillermo del Toro primé aux Oscars, *Pinocchio* de Robert Zemeckis avec Tom Hanks et les nombreuses adaptations du conte.

Aborder les thèmes liés au spectacle : la famille, l'autorité, l'éducation, la pauvreté, la question de la vérité...

| Bord de scène : à l'issue de la représentation (15 minutes).

Représentation tout public : samedi 21 octobre à 18h30, au Théâtre Foirail

BRUITAGE ET MISE EN MUSIQUE D'UN CONTE

Les Z'Eclectiques proposent à quatre classes de créer une atmosphère musicale et sonore autour d'un même conte, avec l'accompagnement d'un.e musicien.ne et d'un.e bruiteur.euse, dans le domaine des musiques actuelles.

Infos pratiques : 2 X ½ journées d'ateliers + 1 ½ journée de restitution avec concert (février/mars).

Une rencontre préparatoire sera organisée à l'automne à destination des enseignants.

PARCOURS MUSIQUES ACTUELLES

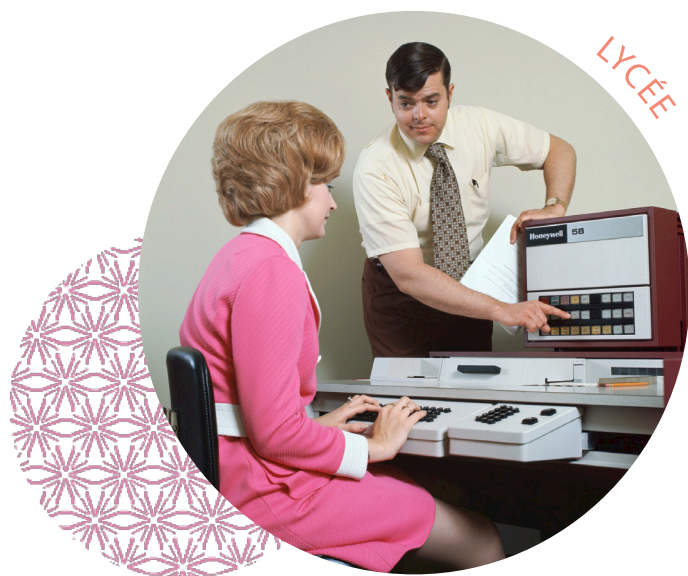


MONDIAL PLACARD

THÉÂTRE DU FRACAS

La Loge – Beaupréau |
BEAUPRÉAU-EN-MAUGES
Jeudi 9 novembre - 20h30

2^{nde} / 1^{ère} / Term
Théâtre
1h40



LE SPECTACLE

Dans une entreprise de meubles, la nomination d'une femme à un poste de direction bouleverse un organigramme très masculin et fait dérailler les habitudes de management.

Du sous-directeur machiste à la stagiaire féministe, en passant par l'assistante en mal d'amour..., tous vont interroger, avec un humour cruel mais toujours tendre, les rapports de genre et les difficultés à s'adapter au changement de la société. Les désirs de certains, les ambitions de tous, les injonctions contradictoires déclenchent une série d'intrigues, de quiproquos et de situations rocambolesques... Une comédie sur l'égalité Femme-Homme, où tout le monde en prend pour son grade. C'est grinçant, irrévérencieux et libérateur.

Écriture, mise en scène : Côme de Bellescize / Scénographie : Natacha Markov / Interprètes : Éléonore Joncquez, Benjamin Wangermée, Clara Guipont, Ludovic le Lez, Gwenaëlle Couzigou, David Talbot, Jean Alibert / Son : Lucas Lelièvre / Lumière : Thomas Costerg / Costumes : Aude Desigaux / Assistante mise en scène : Christelle Garcia-Moya / Régie plateau : Manon Poirier / Régie générale : Thomas Costerg, Sven Kuffer

LA COMPAGNIE / THÉÂTRE DU FRACAS

Le Théâtre du Fracas est une compagnie fondée en 2004, par Côme de Bellescize et Vincent Joncquez. Elle est installée au Mans, dans la Sarthe, où elle poursuit son travail de création.

Les projets portés par la compagnie sont principalement des textes écrits et mis en scène par Côme de Bellescize. La comédie lui permet de traiter de sujets complexes, en évitant toute posture moralisatrice. Il l'utilise pour confronter son spectateur aux questions qui agitent la société contemporaine, porté par la conviction que le rire au théâtre ouvre notre capacité à penser individuellement et collectivement, et que la légèreté et l'irrévérence permettent d'articuler divertissement et pensée. La compagnie défend une ligne artistique qui assume sa nature « grand public ».

> www.theatredufracas.com

POUR ALLER PLUS LOIN

Découvrir le théâtre contemporain, la comédie, le vaudeville...

Aborder les thèmes liés au spectacle : le milieu de l'entreprise, l'égalité Femme-Homme, l'épanouissement au travail, le harcèlement moral...

SAUVAGE

COMPAGNIE LOBA - ANNABELLE SERGENT

Théâtre Foirail – Chemillé |
CHEMILLÉ-EN-ANJOU

Vendredi 8 décembre - 10h et 14h30

6^e / 5^e
Théâtre
1h



LE SPECTACLE

Trois élèves au collège, dont notre héroïne fait partie, s'échappent régulièrement de l'internat pour rejoindre la forêt d'à côté. Escapade après escapade, ils et elles s'enfoncent de plus en plus dans la forêt, y restent de plus en plus longtemps, y vivent des moments de plus en plus intenses et sont de plus en plus reliés à tout le vivant qui les entoure. Repérée par un piège photographique, la petite bande se joue du danger. Bientôt dépassée par l'ampleur des événements, elle décide de quitter la forêt, cachant son secret pour préserver sa joyeuse et insolente liberté. Qu'est devenue cette petite bande aujourd'hui ? Et quelles sont ces étranges traces que notre héroïne, devenue adulte, découvre dans la ville ?

Écriture : Karin Serres / Conception, mise en scène, interprétation : Anabelle Sergent / Collaboration artistique, interprétation : Christophe Gravouil / Création sonore : Oolithe / Scénographie, création lumière : Yohann Olivier / Constructeur : Pierre Bouglé / Regard chorégraphique : Bastien Lefèvre, Brigitte Livenais / Costumes : Tiphaine Pottier

LA COMPAGNIE / LOBA

Fondée en 2001, la Compagnie LOBA soutient la recherche artistique et les créations d'Annabelle Sergent (dramaturge et interprète). Outre ce travail de création et de diffusion, la Compagnie LOBA imagine des projets et invente des rencontres singulières sur les oeuvres avec les publics, jeunes ou moins jeunes, les artistes, les chercheurs, etc. ; ce qu'elle appelle « les territoires artistiques ».

Pour développer ses projets, la Compagnie LOBA regroupe des artistes, techniciens, administratifs qui contribuent chacun avec leur singularité à l'orientation artistique donnée par Annabelle Sergent et s'appuie sur un conseil d'administration composé de personnes du milieu culturel et de l'éducation populaire.

> www.cieloba.org

POUR ALLER PLUS LOIN

Découvrir les récits de l'auteure Karin Serres, le conte, les formes de théâtre...

Aborder les thèmes liés au spectacle : la nature, le vivant, l'humain et l'animal, l'éthologie...

| Bord de scène : à l'issue de la représentation (15 minutes).

Représentation tout public : Samedi 9 décembre 20h30, au Théâtre Foirail.

UNE CONFÉRENCE IMMERSIVE SUR L'HOMME SAUVAGE...

En s'engageant dans un travail de recherche autour de la pensée du vivant, Karin Serres et Annabelle Sergent ont imaginé cette petite forme artistique *La bête*, autour du spectacle *Sauvage*, pour prolonger en classe l'exploration de cette thématique.

Même forêt, même nuit, même orage qu'à la fin de *Sauvage* : Jean Durruti, 19 ans, piste la bête de la zone, qu'il pense être un basajaun comme dans les légendes de son enfance, au pays basque. Il enregistre les déplacements de la créature, puis son cri. Dans la blancheur soudaine d'un éclair, il l'aperçoit enfin. La seconde suivante, il est fulguré...

Conditions : Forme autonome, possible en établissement scolaire, obscurité nécessaire. Durée : 50 mn

Ce spectacle est proposé sur la plateforme numérique ADAGE, dédiée à l'utilisation de Pass Culture, pour son volet collectif. Plus d'infos sur : passculture.app

LADY AGATHA

L'incroyable vie d'Agatha Christie

CRISTOS MITROPOULOS & ALI BOUGHERABA

La Loge - Beaupréau |
BEAUPRÉAU-EN-MAUGES
Vendredi 8 décembre - 14h30 & 20h30

1^{ère} / Term
Théâtre
1h50



LE SPECTACLE

Un voyage à 100 à l'heure à travers deux siècles et tout autour du monde !

Mais qui est donc Agatha Christie ? Malgré ses deux milliards de livres vendus à travers le monde, personne ne connaît réellement la célèbre romancière. Pourtant sa vie fût un véritable feu d'artifice ! Alors plongez avec nous dans ce spectacle tourbillonnant, drôle et poétique et partez à la découverte de la folle aventure que fût la vie d'Agatha Christie, la reine du crime !

Sur un rythme effréné, se mêlent aventures, poésie et humour, au service d'une magistrale épopée théâtrale !

Texte et mise en scène : Cristos Mitropoulos, Ali Bougheraba / Comédiens : Camille Favre-Bulle, Tatiana Gousseff, Marie-Aline Thomassin, Matthieu Brugot, Erwan Creignou, Léo Guillaume / Soutien à la mise en scène : Lison Jouard

L'ÉQUIPE / TEAM ROCKET CIE

En 2014, Cristos Mitropoulos monte et dirige la compagnie La Team Rocket Cie. C'est avec Ali Bougheraba qu'il crée *Ivo Livi ou le destin d'Yves Montand*, en 2016 (spectacle qui recevra le Molière du spectacle musical en 2017). Tous les deux reviennent raconter une incroyable histoire, celle de la plus grande figure de la littérature mondiale. Dans leurs spectacles se mêlent aventures, poésie et humour.

> www.kimaimemesuive.fr/lady-agatha

POUR ALLER PLUS LOIN

Découvrir la vie d'Agatha Christie, sa bibliographie

Aborder les thèmes liés au spectacle : le contexte de Seconde Guerre Mondiale, grandes figures féminines

| Bord de scène : à l'issue de la représentation (15 minutes).

MOUSSE

COMPAGNIE SCRATCH · BELGIQUE

L'Escale
La Salle-et-Chapelle-Aubry |
MONTREVAULT-SUR-ÈVRE

Jeudi 18 janvier - 10h et 14h30

Vendredi 19 janvier 10h et 14h30

6ème / 5ème
Jonglage
50 minutes



LE SPECTACLE

Mousse est une ode au doute. Un spectacle qui évoque nos instants de solitude, à toutes ces choses qu'on fait dans notre coin et qu'on n'ose pas partager. Dans *Mousse*, il y a un micro, des balles, un jardinier, une plante, un k-way de grand-mère, France Gall et puis Barbara, des yeux ouverts, un coiffeur professionnel et un grand karaoké.

Mousse est un spectacle d'amitié entre Gaëlle et Denis, un spectacle de jonglerie intime et punk, triste et rigolo.

Interprètes : Gaëlle Coppée, Denis Michiels / Regard extérieur : Bram Dobbelaere / Conseils jeu clownesque : Christine Rossignol / Conseils écriture dramaturgique : Gaël Santisteva / Conseils jonglerie : Éric Longuequel

LA COMPAGNIE / SCRATCH

La compagnie Scratch est créée en 2013, par sept artistes, dont Gaëlle Coppée et Denis Michiels. L'univers de la compagnie se base sur le scratch, la jonglerie, les chorégraphies idiotes, les anticlimax et le surréalisme belge. « Les scratches » s'amuse à mettre en scène tout et n'importe quoi, en se rappelant sans cesse que tout est possible mais pas n'importe quoi.

La manipulation d'objets est au centre des recherches de la compagnie : balles, massues et manipulation du décors.

> www.ciescratch.eu

POUR ALLER PLUS LOIN

Découvrir le cirque contemporain, le jonglage...

Aborder les thèmes liés au spectacle : l'amitié, le doute, le surréalisme, l'absurde...

| Bord de scène : à l'issue de la représentation (15 minutes)

Représentation tout public : Samedi 20 juin 20h30

LE MONTESPAN

DE JEAN TEULÉ
ATELIER THÉÂTRE ACTUEL

Centre Culturel
Montjean-sur-Loire |
MAUGES-SUR-LOIRE

Judi 8 février - 20h30

1^{ère} / Term
Théâtre
1h30



LE SPECTACLE

En 1663, Louis-Henri de Pardailan, marquis de Montespan, et la charmante Françoise de Rochechouart, tombent fous d'amour et se marient. Les dettes s'accumulent et le Marquis doit absolument s'attirer les bonnes grâces du Roi-Soleil. Louis-Henri part donc en guerre pour Louis XIV, et se réjouit durant son absence que Françoise soit introduite à la cour auprès de la Reine. Mais c'est sans compter sur les appétits du roi pour sa tendre épouse. La nouvelle favorite ! Prêt à tout pour récupérer celle « qu'on n'aime qu'une fois dans une vie », il déclare une guerre sans relâche contre le monarque, refusant toutes faveurs attachées à sa condition de cocu royal...

Auteur : Jean Teulé / Adaptation : Salomé Villiers / Mise en scène : Étienne Launay / Interprètes : Michaël Hirsch, Simon Larvaron et Salomé Villiers / Décor : Emmanuel Charles / Costumes : Virginie H / Lumières : Denis Koransky / Création sonore : Xavier Ferry / Assistante mise en scène : Laura Favier

L'ÉQUIPE / JEAN TEULÉ & ATELIER THÉÂTRE ACTUEL

Dirigée par Jean-Claude, Fleur et Thibaud Houdinière, Atelier Théâtre Actuel (ATA), est une société de création, de production et de diffusion de spectacles vivants, qui fête cette année son 50^{ème} anniversaire.

Engagée dès ses débuts dans la défense d'un théâtre populaire et exigeant, ATA place le soutien et l'accompagnement des artistes au cœur de ses valeurs et de son activité.

Pour ATA, porter un spectacle, c'est d'abord réunir un ou des auteurs, des créateurs et des interprètes, puis les entourer d'une équipe de production et de diffusion qui s'engage avec passion pour faire vivre ce spectacle, de sa conception à sa rencontre avec le public.

> www.atelier-theatre-actuel.com

POUR ALLER PLUS LOIN

Découvrir le roman historique de Jean Teulé, *Le Montespan* (2008), la biographie...

Aborder les thèmes liés au spectacle : l'Histoire de France, le 17^{ème} siècle, la vie et mœurs à la cour...

| Bord de scène : à l'issue de la représentation (15 minutes).

ODYSSÉES 2020

COMPAGNIE DU ROUHAULT

Salle Laurenthéa |
Saint-Laurent-des-Autels

ORÉE-D'ANJOU

Lundi 18 mars - 10h et 14h30

Mardi 19 mars - 10h et 14h30

5^{ème} / 4^{ème} / 3^{ème}

Théâtre

1h



LE SPECTACLE

Un triptyque de pièces courtes inspirées par *L'Odyssée* d'Homère et des adolescents d'aujourd'hui. Ces variations contemporaines de *L'Odyssée* sont jouées par trois comédiens passant d'un univers à l'autre en changeant de décors et de costumes à vue. Au collège, au musée ou en voyage entre deux mondes, les auteurs révèlent l'itinéraire intime d'adolescents osant faire face aux adultes, relever les défis de leur époque et affirmer leur personnalité.

Un spectacle astucieux et énergique, pour partager les aventures d'une jeunesse rusée, émouvante et courageuse.

Mise en scène : Noémie Rosenblatt / Textes : Baptiste Amann, Mariette Navarro, Yann Verburgh / Soutien à la mise en scène : Marion Jadot / Interprètes : Céline Dupuis, Jeanne Lazar, Maxime Le Gall / Scénographie : Angéline Croissant / Costumes : Camille Pénager / Sons : Marc Bretonnière / Régie générale : Alexis Descamps

LA COMPAGNIE / DU ROUHAULT

Noémie Rosenblatt, comédienne et metteuse en scène, a fondé la Compagnie du Rouhault en 2015. Elle propose un théâtre souvent chorégraphié, axé sur les questions sociologiques de l'émancipation de l'individu dans la société urbaine et de la mixité sociale, via l'écriture contemporaine ou des adaptations littéraires. Spectacles en salle ou hors-les-murs, parfois participatifs, installations théâtralisées, formes in situ... La compagnie aime varier les formats et les propositions.

> bureaudefilles.com/noemie-rosenblatt-cie-du-rouhault

POUR ALLER PLUS LOIN

Découvrir : *L'Odyssée* d'Homère, la Grèce antique

Aborder les thèmes liés au spectacle : l'épopée, Ulysse, le récit, l'adolescence...

| Bord de scène : à l'issue de la représentation (15 minutes)

UNDERDOGS

COMPAGNIE PAR TERRE · ANNE NGUYEN

La Loge - Beaupréau |
BEAUPRÉAU-EN-MAUGES

Jeudi 21 mars - 20h30

Vendredi 22 mars - 10h

5^{ème} / 4^{ème} / 3^{ème}

2^{nde} / 1^{ère} / Term

Danse hip-hop

50 minutes



LE SPECTACLE

Sur scène, les trois danseurs, une femme et deux hommes, expriment, par le geste, les liens personnels et émotionnels qui les relient à l'origine de leur propre danse. Sur fond de musique soul, évocatrice du climat politique des années 70 aux États-Unis, l'énergie explosive de leurs corps s'ancre dans la nature rebelle des mouvements populaires pour la cause des Underdogs. Celle des invisibles, des laissés-pour-compte de notre société.

Chorégraphie : Anne Nguyen / Interprètes : Sonia Bel Hadj Brahim, Arnaud Duprat, Pascal Luce / Création lumière : Ydir Acef / Transitions musicales : Sébastien Lété

LA COMPAGNIE / PAR TERRE

Fondée par la chorégraphe, auteure et metteuse en scène Anne Nguyen, la Compagnie par Terre présente depuis 2005 des spectacles de danse et de théâtre-danse, en France et à l'international. La compagnie défend la vision de la danse hip-hop au sein des arts chorégraphiques : celle d'une danse technique et performante très écrite, déstructurée et épurée, loin des clichés d'une danse hip-hop démonstrative ou narrative.

> www.compagnieparterre.fr

POUR ALLER PLUS LOIN

Découvrir le hip hop, la danse contemporaine...

Aborder les thèmes liés au spectacle : la diversité des danses hip hop, le corps en mouvement, l'Amérique des années 70....

Visionner le film *Épicentre*, d' Anne Nguyen et Greg Kozo (9 mn), qui questionne l'influence des grands ensembles architecturaux sur les comportements humains et sociaux : <https://www.youtube.com/watch?v=RO9EhW1Lloc>

| Bord de scène : à l'issue de la représentation (15 minutes).

VOLE EDDIE, VOLE !

20
TERRE
DE JEUX
24

DE LÉONARD PRAIN

Théâtre Foirail – Chemillé |
CHEMILLÉ-EN-ANJOU
Mardi 26 mars - 14h30 et 20h30

2^{nde}/ 1^{ère} / Term
Théâtre
1h20



LE SPECTACLE

Michael Edwards, appelé aussi « Eddie », « Ed », « le Bigleux », « le Moche », a douze ans et vit dans une petite ville d'Angleterre. Un soir, par hasard, il découvre à la télévision les jeux Olympiques d'hiver. C'est une révélation : un jour, il représentera son pays à cet événement sportif mondial. Mais comment avoir le niveau quand on vient d'un pays où les sports d'hiver n'existent pas, quand sa propre famille s'oppose à son choix, quand on a déjà beaucoup de retard sur ses rivaux et quand on n'a même pas les moyens de s'entraîner ?

Vole Eddie, vole ! retrace l'histoire vraie d'un destin hors du commun. Et si croire en sa bonne étoile était le meilleur moyen d'accomplir ses rêves ?

Écriture : Léonard Prain / Mise en scène : Sophie Accard / Interpètes : Benjamin Lhommas, Léonard Prain, Sophie Accard / Musique originale : Cascadeur / Scénographie : Blandine Vieillot / Lumières / Simon Cornevin / Vidéo : Nicolas Rosée / Son : Julien Bassères / Costumes : Atossa / Oeil avisé : Léonard Boissier

L'ÉQUIPE / LÉONARD PRAIN

Léonard Prain décide très tôt de plonger dans l'univers théâtral qu'il affectionne depuis tout petit. Son apprentissage du théâtre se fait au Cours Simon puis au Studio-Théâtre d'Asnières. Il crée la Compagnie C'est-pas-du-jeu avec Sophie Accard en 2010 et interprète plusieurs rôles dans des pièces qui se jouent à Paris, à Avignon et en tournée. Parmi lesquelles : C'est au cinquième ! ; De quoi parlez-vous ? ; La Vie bien qu'elle soit courte ou encore Matakonda entre en scène. Si leurs pièces sont habituellement tirées de textes déjà parus, le désir d'écriture et de monter des textes plus personnels amènent les deux fondateurs de la compagnie à adapter, pour la scène, un roman de David Foenkinos (Le Potentiel érotique de ma femme) et une pièce québécoise de Simon Boudreault (Comment je suis devenu musulman). *Vole Eddie, vole !* est le cinquième spectacle de la compagnie

> www.kimaimemesuive.fr/vole-eddie-vole

POUR ALLER PLUS LOIN

Découvrir l'histoire de Michael Edwards

Aborder les thèmes liés au spectacle : les Jeux Olympiques, les épreuves de saut à ski, la détermination, réaliser son rêve...

Le spectacle a reçu le label « Olympiade Culturelle » de la part de Paris 2024

| Bord de scène : à l'issue de la représentation pendant 15 minutes.

Studio du Théâtre Foirail – Chemillé |
CHEMILLÉ-EN-ANJOU

mars

1^{ère} / Term
Musique actuelle
1h15



LE CONCERT

Le style musical de Tessæ est un mélange de rap et de pop alternative. Entre sujets légers et thématiques douloureuses, cette artiste aborde des thèmes qui parlent à la Génération Z. Tessæ a chanté avec Booba au festival WeLoveGreen 2019 et dévoile aujourd'hui ses propres textes sur scène. Un concert debout plein d'énergie.

L'ARTISTE / TESSÆ

Tessæ est une artiste au talent prometteur, âgée de 22 ans et originaire de Marseille. Elle se fait connaître en 2019 avec son morceau «Bling», qui cumule plusieurs millions de vues sur internet. Dans un univers entre pop et rap, Tessæ s'exprime sur des sujets comme le féminisme, l'homophobie ou le harcèlement. Après deux EP et une mixtape, elle a sorti son premier album « Séréndipité » en mai 2022. Ce succès musical est une revanche sur le harcèlement et la phobie scolaire dont elle a souffert.

| Bord de scène : à l'issue de la représentation pendant 15 minutes.

UNE JOURNÉE POUR SENSIBILISER

Les Z'Eclectiques vous proposent d'accueillir au sein du lycée une journée de sensibilisation sur les risques en milieu festif et la place des femmes dans la musique. Avec la participation de :

- >Le Planning Familial, pour un rappel de la législation en matière de harcèlement, consommation d'alcool et autres drogues... avec une boîte à outils très concrète sur ces thématiques ;
- >Solange Maribes, représentante de la plateforme numérique « Majeur.e.s », premier annuaire inclusif de la musique, pour échanger sur les inégalités dans le milieu de la musique, la place des femmes... ;
- >L'artiste Tessæ pour un concert surprise (solo) sur le temps du midi à destination de l'ensemble des élèves du lycée et une table ronde en fin de journée.

Si vous le souhaitez, l'infirmier ou infirmière de votre établissement pourra également animer un atelier sur un sujet qui concerne plus particulièrement vos élèves.

Informations & inscriptions : cette action se déroulera au sein des lycées, sur toute la journée, en octobre et/ou novembre 2023, à destination de 3 à 4 classes par établissement, avec un mini-concert ouvert à tous les élèves après la pause déjeuner.

Participation de l'établissement scolaire : 500€ TTC pour la journée.

Cette action est proposée sur la plateforme numérique ADAGE, dédiée à l'utilisation du Pass Culture, pour son volet collectif. Plus d'informations sur passculture.app

ANNE FRANK

COMPAGNIE SPECTABILIS

La Loge - Beaupréau |
BEAUPRÉAU-EN-MAUGES
Mardi 9 avril - 10h et 14h30
Jeudi 11 avril - 10h et 14h30

5^{ème} / 4^{ème} / 3^{ème}
Théâtre
1h



LE SPECTACLE

Avoir 13 ans et rester enfermée dans un appartement exigu pendant deux ans, avec des adultes dont ses propres parents, 24h sur 24h. Avoir besoin de s'isoler et ne jamais pouvoir le faire, être éprise de liberté et vivre la guerre où tout nous est interdit parce qu'on est née juive. C'est ce qu'Anne Frank confie à son journal : son quotidien « à l'étroit », ses aspirations en tant que jeune femme en devenir, ses colères, ses peurs, ses espoirs, ses incompréhensions face au drame qui se noue, et ce qu'elle écrit ressemble en bien des points aux questionnements des adolescents d'aujourd'hui.

À travers cette adaptation théâtrale, la compagnie Spectabilis souhaite transmettre ce témoignage bouleversant aux générations futures et susciter une réflexion sur les dangers du racisme et de l'antisémitisme.

Mise en scène : Odile Bouvais | Adaptation Nicolette : Cook | Scénographie : Bruno Cury | Interprétation : Cécile Schletzer, Régis Huet, Olivier Algourdin | Lumières : Patrick Touzard | Visuel : Marc Barotte | Audiodescription : Morgan Renault | Costumes : Zoé Lenglare | Production : Samuel d'Aboville

LA COMPAGNIE / SPECTABILIS

La Compagnie Spectabilis est une compagnie professionnelle de théâtre implantée dans le Maine-et-Loire. Depuis sa création en 1988, la compagnie a fait le choix de s'adresser à tous, en créant des spectacles pour le jeune et le tout public. Spectabilis défend un théâtre fort et exigeant pour l'enfance et la jeunesse. À travers la diversité de ses créations et de ses expressions (théâtre – marionnette – objet – ombre), l'équipe souhaite toucher toute une génération de spectateurs, éveiller leur curiosité, nourrir et stimuler les imaginaires, développer leur esprit d'analyse et contribuer à leur ouverture au monde. En s'appropriant différentes formes, complétées par une dimension scénographique accordant une grande importance à l'image, Spectabilis a ainsi pu explorer des facettes de l'expression jeune public au service de l'enfance, des auteurs et de la création.

> www.ciespectabilis.com

POUR ALLER PLUS LOIN

Découvrir : *Le journal d'Anne Frank*, publié en 1947

Aborder les thèmes liés au spectacle : la seconde Guerre Mondiale, l'Occupation allemande, l'antisémitisme...

| Bord de scène : à l'issue de la représentation pendant 15 minutes.

DE BONNES RAISONS

COMPAGNIE LA VOLTE-CIRQUE

Grande halle du Théâtre Foirail
Chemillé |
CHEMILLÉ-EN-ANJOU

Mardi 14 mai - 20h30

Mercredi 15 mai - 10h

2^{nde} / 1^{ère} / Term
Cirque
1h



LE SPECTACLE

À huit ans, ok, tu fais tout plein de trucs avec ton corps, tu te vautres à vélo, tu fais des plats à la piscine, tu sautes du toit de la voisine, ça agrandit ton expérience du monde, ça te construit. Mais quand vingt ans plus tard tu te retrouves la tête à l'envers, sur un bout de métal, en équilibre sur l'épaule de ton pote, à 7 mètres de haut, devant 200 personnes qui te paient pour le faire, tu te poses des questions. *De bonnes raisons* met en scène deux acrobates qui philosophent joyeusement sur leur rapport au risque. En rejouant leurs numéros de cirque favoris, ils échangent : d'où leur vient ce besoin de se mettre en danger ? Et si tout ça est absurde, ce n'est peut-être pas si éloigné de nos vies de tous les jours, dans le fond.

Écriture et jeu : Matthieu Gary, Sidney Pin / Regard extérieur : Marc Vittecoq / Conception construction : Marime Héraud et Étienne Charles / Création lumière : Étienne Charles / Régie générale : Étienne Charles, Julien Lefevre / Costumes : Léa Gadbois Lamer

LA COMPAGNIE / LA VOLTE-CIRQUE

La Volte-cirque est une compagnie de cirque nantaise dont la codirection artistique est portée par Matthieu Gary et Sidney Pin et la direction administrative par Valeria Vukadin. En 2018, le duo s'installe à Nantes et créer l'association qui portera les prochaines créations.

La compagnie mène un travail de recherche autour de l'acrobatie en construisant des spectacles-conférences, des performances, ainsi que des ateliers.

> lavoite-cirque.fr

POUR ALLER PLUS LOIN

Découvrir le cirque contemporain, la voltige

Aborder les thèmes liés au spectacle : la notion de risque, le besoin de se mettre en danger...

| Bord de scène : à l'issue de la représentation pendant 15 minutes.

MONTE CRISTO

COMPAGNIE LA VOLIGE

NICOLAS BONNEAU · FANNY CHÉRIAUX

La Loge
Beaupréau |
BEAUPRÉAU-EN-MAUGES

Jeudi 16 mai - 14h30 & 20h30

Vendredi 17 mai - 10h

1^{ère} / Term
Récit concert
1h40



LE SPECTACLE

Edmond Dantès, jeune marin de dix-neuf ans, débarque à Marseille pour s'y fiancer le lendemain avec la belle Catalane Mercédès. Trahi par des « amis » jaloux, il est dénoncé comme conspirateur bonapartiste et enfermé dans une geôle du château d'If, au large de Marseille. Après quatorze années d'emprisonnement, il réussit à s'évader et entreprend alors de se venger méthodiquement de ceux qui l'ont accusé à tort...

L'art des séries si prisé dans nos foyers ne date pas d'hier. En 1844, Dumas entamait la publication du roman feuilleton *Le Comte de Monte-Cristo* demeuré mythique. La compagnie revisite ce monument sur le mode d'un polar radiophonique à regarder, mêlant satire sociale et élans romanesques, dans lequel le spectateur succombe avec le héros aux jouissances sans limite de la vengeance.

Mise en scène : Nicolas Bonneau, Fanny Chériaux / Texte : Nicolas Bonneau, Fanny Chériaux, Héloïse Desrivières / Assistante mise en scène : Héloïse Desrivières / Composition musicale : Fanny Chériaux, Mathias Castagné / Interprètes : Nicolas Bonneau, Fanny Chériaux, Mathias Castagné / Scénographie : Gaëlle Bouilly / Lumières : Stéphanie Petton / Son : Gildas Gaboriau / Costumes : Cécile Pelletier / Assistant régie : Clément Hénon / Film d'animation : Antoine Presles / Régie son et vidéo : Gildas gaboriau, Ronan

L'ÉQUIPE / LA VOLIGE | NICOLAS BONNEAU · FANNY CHÉRIAUX

Sous l'impulsion de Nicolas Bonneau et de Fanny Chériaux, le projet de la Volige se développe sur trois axes. Depuis 2009, Nicolas Bonneau explore l'art du conteur et du récit. La Volige, c'est un théâtre exigeant qui s'adresse au plus grand nombre. Depuis 2013 et l'arrivée de Fanny Chériaux, un nouvel axe de récit s'est ouvert, où la musique est partie prenante du récit. Et enfin, un développement des projets de territoires et de création in situ, où la pratique du collectage est déterminante. Ce projet a pris son incarnation en Haut Val de Sèvre, lieu d'implantation de la compagnie, mais aussi auprès de nombreux théâtres.

> www.lavolige.fr

POUR ALLER PLUS LOIN

Découvrir l'auteur Alexandre Dumas, son oeuvre *Le Comte de Monte Cristo* (1845), les adaptations cinématographiques...

Aborder les thèmes liés au spectacle : la vengeance, le complot, l'injustice, le polar...

| Bord de scène : à l'issue de la représentation pendant 15 minutes.

La Fédération Chaînon Pays de la Loire, associée aux villes de Chemillé-en-Anjou/Mauges Communauté, Cholet, le May-sur-Èvre et Mortagne-sur-Sèvre, vous invite à découvrir la 27^e édition du festival Région en scène, un événement qui met en avant la création artistique régionale dans le domaine du spectacle vivant.

Ce sont une quinzaine de compagnies qui ont été sélectionnées par le réseau pour se produire les 15, 16 et 17 janvier sur ces territoires, devant les professionnels du secteur, mais également le public.

LES SPECTACLES PROGRAMMÉS LUNDI 15 JANVIER:

ROSE | LA CARAVELLE-THÉÂTRE

Théâtre & danse

Lundi 15 janvier à 10h30

A mi-chemin entre le conte et le théâtre, un comédien/conteur et une danseuse/comédienne racontent l'histoire vraie d'une femme, nommée Rose, entre ses fiançailles en 1949 et le départ soudain de son foyer en 1972. Rose et son mari se sont fiancés très jeunes – elle n'avait pas 14 ans – alors qu'ils ne se connaissaient qu'à peine. Cette union précoce était le fruit d'un arrangement entre leurs familles respectives et le curé de leur paroisse. [...] Cette histoire est celle d'une lente et inévitable émancipation, jusqu'à la décision qu'elle prendra plus de vingt ans plus tard : quitter son mari et ses deux filles pour refaire sa vie ailleurs.

CHANTAL, HOMMAGE À JOHNNY | COMPAGNIE ZUTANO BAZAR

Solo théâtre dansé

Lundi 15 janvier à 12h15

CHANTAL

Elle est belge, elle aime la bière, elle aime le cuir, le faux cuir, et par-dessus tout, elle aime chanter, en play-back.

JOHNNY

Il est français, d'origine belge, il aime la bière, il aime le cuir, le bon cuir, il aime son public – après ses enfants, sa femme et sa mère.

A travers sa musique, elle le raconte, elle se raconte, elle danse, elle boit, elle vibre au son des guitares et des motos qui démarrent.

DES NUITS POUR VOIR LE JOUR | COMPAGNIE ALLÉGORIE

Cirque - Solo d'équilibres et contorsions

Lundi 15 janvier à 14h

Des nuits pour voir le jour est un récit intime au travers des blessures qui ponctuent le parcours d'une femme artiste. Un spectacle autour de l'empêchement, mais surtout des possibles qu'il ouvre. Une visite guidée dans l'évolution du corps et de ses chemins, une invitation à transformer ce qui nous blesse, nous attriste, nous touche pour agir et aller ailleurs.



LES SPECTACLES PROGRAMMÉS MERCREDI 17 JANVIER:

LA VISITE | COMPAGNIE L'IMMORTELLE · LISE CHEVALIER

Théâtre

Mercredi 17 janvier à 9h15

Une jeune mère reçoit la visite de la famille éloignée de son mari, qui devrait bientôt rentrer du travail. Immigrée aux États-Unis depuis peu, elle n'a de repères que les murs de son appartement. Seule face à ces spectateurs qui ne sont pas venus pour elle, elle se lance dans un monologue franc et corrosif, balayant le mythe de la mère parfaitement heureuse.

LE MONDE MARCHE SUR LA TÊTE | COMPAGNIE OMI SISSI

Concert d'histoires

Mercredi 17 janvier à 11h15

Chems a tout vu, tout entendu. Les rois, les bâtisseurs, les prêtres, les apothicaires, les bourgeois, les miséreux du monde entier viennent lui demander conseil. Chems est un sage. Sa barbe est grande, son ennui est immense. Un jour, il rencontre Petit duc ... Une mythologie du monde pour parler de sa beauté et de ses dérives. Deux interprètes et deux musiciens nous emmènent dans un univers poétique aux notes pop et rétro. Librement adapté de l'ouvrage Les Contes de Petit-Duc de Jean-Baptiste Labrune et Jérémie Fischer, aux éditions Magnani.

Si vous êtes intéressé par l'un des spectacles proposés dans le cadre du Festival Région en Scène, nous vous invitons à le signaler sur votre bulletin d'inscription et nous reviendrons vers vous, à la rentrée. Attention, les places sont limitées.



INFORMATIONS PRATIQUES

AVANT LE SPECTACLE

> PARTICIPATION FINANCIÈRE PAR SPECTACLE

Collégien : 6€ | Lycéen : 10€ | Professeur accompagnateur : gratuit
Un titre de paiement vous sera adressé par le Trésor Public après la représentation.



| Pass Culture DRAC - Sortie collective : La part collective du pass Culture vous permet de financer des activités d'éducation artistique et culturelle avec vos classes. Ce volet s'applique aux élèves de la sixième à la terminale, des établissements publics et privés sous contrat. Il s'agit d'un crédit virtuel qui est valide une fois la réservation confirmée par le chef d'établissement (ou la personne référente).

Voici les crédits possibles par élèves :

6 ^{ème} , 5 ^{ème} , 4 ^{ème} et 3 ^{ème}	2 nd e et CAP	1 ^{ère} et Terminale
25€	30€	20€

Connectez-vous sur l'interface Adage pour réserver vos spectacles en sortie collective :

<https://eduscol.education.fr/3013/le-pass-culture-un-dispositif-pour-les-eleves-et-leurs-professeurs>

N'hésitez pas à nous contacter pour co-construire les offres afin que nous ajustions les sorties sur la plateforme du Pass culture.

> TRANSPORT

Les cars nécessaires au transport de vos élèves devront être affrétés directement par votre établissement ou en lien avec les services de la commune nouvelle.

> COMMENT RÉSERVER ?

Le bulletin d'inscription complété est à retourner dès que possible. Aucune inscription scolaire ne peut être faite par téléphone.

Vous êtes invités à faire deux choix de spectacles. Nous ferons notre maximum pour satisfaire votre premier vœu mais la capacité d'accueil étant parfois limitée, il nous faudra peut-être opter pour votre second choix. Il est important de respecter le niveau conseillé.

L'âge des élèves est déterminant. Les équipes artistiques ont en général « expérimenté » leur spectacle avant de fixer l'âge auquel il est destiné.

Vous recevrez par courrier, courant septembre, le planning de chacun des spectacles retenus, vous indiquant le jour, l'heure et le lieu auxquels vos élèves sont conviés. Nous vous demandons de bien vouloir respecter les effectifs d'élèves inscrits et de vérifier que d'autres activités ne sont pas prévues les jours de spectacles.

> POUR VOUS ACCUEILLIR DANS LES MEILLEURES CONDITIONS

Les lieux de spectacles sont accessibles aux personnes à mobilité réduite ; merci de nous prévenir en avance afin d'organiser un meilleur accès des élèves.

INFORMATIONS PRATIQUES

LE JOUR DU SPECTACLE

À votre arrivée, nous vous invitons à renseigner le nombre exact d'élèves. En cas d'absences, les places ne vous seront pas facturées mais ne pourront porter que sur des variations minimales d'effectifs (enfants malades...).

L'entrée en salle se fait classe par classe en suivant les consignes de l'équipe d'accueil.

Pour le bon déroulement du spectacle, les photographies ne sont pas autorisées pendant le spectacle et les téléphones doivent être éteints.

Les élèves sont sous la responsabilité de leurs accompagnateurs tout au long de la représentation.

AUTOUR DU SPECTACLE

> MÉDIATION

Afin de préparer vos élèves, un dossier d'accompagnement pour chaque spectacle vous sera transmis par mail, quelques semaines avant la représentation.

Des actions de médiation (rencontres, visites de lieux, créations en cours,...) peuvent être envisagées en lien avec les spectacles, n'hésitez pas à nous contacter.

RÉSERVATION

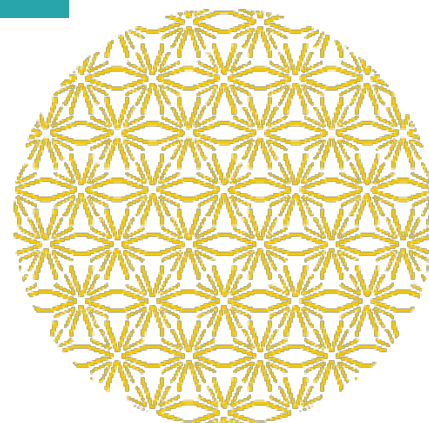
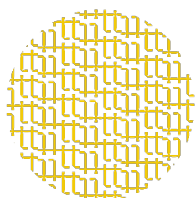
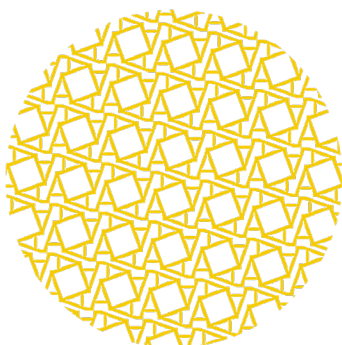
(Billetterie, facturation, planning) :
Nathalie Macé : 02 41 71 77 57
n-mace@maugescommunaute.fr

MÉDIATION

(Rendez-vous autour des spectacles,
dossiers pédagogiques) :
Sylvie Ballegeer : 02 41 71 77 58
s-ballegeer@maugescommunaute.fr

MÉDIATION

(Parcours découverte des musiques actuelles) :
Victor Laplanche : 06 10 83 70 42
victor@leszelectiques.com



BULLETIN D'INSCRIPTION COLLÈGE

À COMPLÉTER ET À RETOURNER À

Nathalie Macé : n-mace@maugescommunaute.fr
Mauges Communauté – Service Culture
Rue Robert Schuman - La Loge Beaupréau - CS 60111 – Beaupréau
49602 BEAUPRÉAU-EN-MAUGES Cedex

VOS COORDONNÉES :

- Établissement :
- Adresse :
- Complément d'adresse :
- CP / Ville :
- Téléphone établissement :
- Courriel établissement :
- Nom et prénom référent pour Scènes de Pays :
- Courriel de l'enseignant référent :

VOS JOURS ET HORAIRES DE CLASSE

LUNDI	MATIN	APRÈS-MIDI
MARDI	MATIN	APRÈS-MIDI
MERCREDI	MATIN	APRÈS-MIDI
JEUDI	MATIN	APRÈS-MIDI
VENDREDI	MATIN	APRÈS-MIDI

SAISON CULTURELLE 2023 / 2024

VOS CHOIX DE SPECTACLES

SPECTACLES	NIVEAUX	CHOIX 1 (indiquer le nombre d'élèves par niveau)	CHOIX 2 (indiquer le nombre d'élèves par niveau)
PINOCCHIO, DEVIENS CE QUE TU ES- (P.3)	6 ^e / 5 ^e	Ex : 30 6 ^e / 40 5 ^e	
	<input type="checkbox"/> Je souhaite m'inscrire au parcours « mise en bruit & musique d'un conte »		
SAUVAGE (P.5)	6 ^e / 5 ^e		
MOUSSE (P.7)	6 ^e / 5 ^e		
ODYSSÉES 2020 (P.9)	5 ^e / 4 ^e / 3 ^e		
UNDERDOGS (P.10)	5 ^e / 4 ^e / 3 ^e		



TOTAL GÉNÉRAL (6€ par élève) élèves soit €
--	------------------------------

Festival Région en Scène 15 & 17 janvier 2024

Je suis intéressé par un ou plusieurs spectacles proposés dans le cadre du Festival Région en Scène et je souhaiterais être contacté pour plus d'informations.

- ROSE
- CHANTAL, HOMMAGE À JOHNNY
- DES NUITS POUR VOIR LE JOUR
- LA VISITE
- LE MONDE MARCHE SUR LA TÊTE

BULLETIN D'INSCRIPTION LYCÉE

À COMPLÉTER ET À RETOURNER À

Nathalie Macé : n-mace@maugescommunaute.fr
Mauges Communauté – Service Culture
Rue Robert Schuman - La Loge Beaupréau - CS 60111 – Beaupréau
49602 BEAUPRÉAU-EN-MAUGES Cedex

VOS COORDONNÉES :

- Établissement :
- Adresse :
- Complément d'adresse :
- CP / Ville :
- Téléphone établissement :
- Courriel établissement :
- Nom et prénom référent pour Scènes de Pays :
- Courriel de l'enseignant référent :

VOS JOURS ET HORAIRES DE CLASSE

LUNDI	MATIN	APRÈS-MIDI
MARDI	MATIN	APRÈS-MIDI
MERCREDI	MATIN	APRÈS-MIDI
JEUDI	MATIN	APRÈS-MIDI
VENDREDI	MATIN	APRÈS-MIDI

SAISON CULTURELLE 2023 / 2024

VOS CHOIX DE SPECTACLES

SPECTACLES	NIVEAUX	CHOIX 1 (indiquer le nombre d'élèves par niveau)	CHOIX 2 (indiquer le nombre d'élèves par niveau)
MONDIAL PLACARD (P.4)	2 ^{nde} / 1 ^{ère} / Term	Ex : 30 2 ^{nde} / 40 1 ^{ère}	
LADY AGATHA (P.6)	1 ^{ère} / Term		
LE MONTESPAN (P.8)	1 ^{ère} / Term		
UNDERDOGS (P.9)	2 ^{nde} / 1 ^{ère} / Term		
VOLE EDDIE, VOLE ! (P.11)	2 ^{nde} / 1 ^{ère} / Term		
TESSÆ (P.12)	1 ^{ère} / Term		
	<input type="checkbox"/> Je souhaite inscrire mon établissement au parcours «journée concert & prévention»		
DE BONNES RAISONS (P.14)	2 ^{nde} / 1 ^{ère} / Term		
MONTE CRISTO (P.15)	1 ^{ère} / Term		



TOTAL GÉNÉRAL (10€ par élève) élèves soit €
---	------------------------------

Festival Région en Scène 15 & 17 janvier 2024

Je suis intéressé par un ou plusieurs spectacles proposés dans le cadre du Festival Région en Scène et je souhaiterais être contacté pour plus d'informations.

- ROSE
- CHANTAL, HOMMAGE À JOHNNY
- DES NUITS POUR VOIR LE JOUR
- LA VISITE
- LE MONDE MARCHE SUR LA TÊTE