

ACTIONS À DESTINATION DES COLLÈGES & LYCÉES



PATRIMOINE

**AUTRES OFFRES
CULTURELLES DE
MAUGES
COMMUNAUTÉ**

Dossier
enseignants 2026/2027

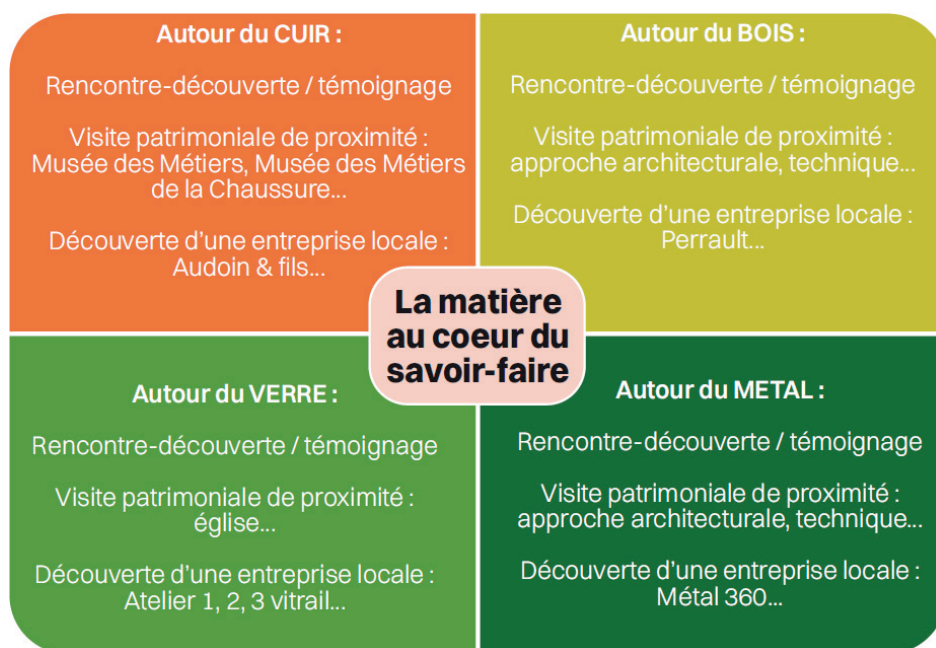


Mauges Communauté - Service Culture
1 Rue Robert Schuman - La Loge
CS 60111 - Beaupréau
49602 BEAUPRÉAU-EN-MAUGES Cedex
www.scenesdepays.fr / 02 41 75 38 34

LA MATIÈRE AU COEUR DU SAVOIR-FAIRE

Afin de valoriser la richesse patrimoniale des Mauges, ces parcours s'intéresseront à celles et ceux qui font perdurer les savoir-faire, qui les modernisent et les transmettent.

Le service culture de Mauges Communauté vous accompagne dans la conception d'un parcours de découverte adapté aux besoins de vos élèves et au enjeux pédagogiques. Les thématiques retenues permettent d'étudier la matière et ses développements sous de nombreux prismes : scientifiques, artistiques, historiques... afin de mobiliser des connaissances variées.



C'est quoi ton métier ?

Un dispositif de visites d'entreprises réservé exclusivement aux établissements scolaires et organisé par Mauges Communauté.

Le but de cet évènement est de faire découvrir aux élèves les entreprises et les différents métiers présents sur le territoire maugeois.

> Toute la programmation à partir de septembre

ÉDITION 2026

C'EST QUOI TON MÉTIER ?

DU 16 NOVEMBRE AU 10 DÉCEMBRE



VISITES GRATUITES
SUR INSCRIPTION
maugescommunaute.fr

MAUGES
COMMUNAUTÉ

EXPLORER LE PATRIMOINE DE PROXIMITÉ



En itinérance sur le territoire
du collège au lycée

> ENVIE D'UN PROJET « SUR MESURE » ?

Nous vous proposons de concevoir ensemble un projet pédagogique autour du patrimoine. Le thème est à définir selon le niveau des élèves ciblés et vos attentes. Ces animations peuvent évoquer des sujets aussi divers que l'histoire, les paysages, les savoir-faire... à partager avec vos élèves. Une ou plusieurs réunions préparatoires seront nécessaires pour adapter les interventions au niveau des élèves, notamment dans le cadre de propositions pour les maternelles.

Plus d'informations : Olivier Gabory, chargé de missions patrimoine
06 26 96 94 89 / o-gabory@maugescommunaute.fr

ÔSEZMAUGES

Retrouvez des sorties patrimoniales à destination des établissements scolaires dans le cadre de l'offre « Sorties scolaires » d'ÔsezMauges. Vous y trouverez des propositions pour tous les âges, construites par les équipes d'animations des sites et musées du territoire. L'occasion de prolonger la découverte du patrimoine des Mauges.

> www.osezmauges.fr



CONTRAT LOCAL D'ÉDUCATION ARTISTIQUE

> MAUGES COMMUNAUTÉ : UN CLÉA STRUCTURANT ET ACCESSIBLE

Après plusieurs mois de concertation, le territoire des Mauges s'est engagé dans la mise en œuvre d'un Contrat Local d'Éducation Artistique et Culturel. Les six communes de Mauges Communauté se sont jointes à l'initiative coordonnée par l'agglomération, pour formaliser des objectifs pluriannuels et des premières actions pour le territoire.

1) UNE DÉMARCHÉ STRUCTURANTE POUR LA POLITIQUE CULTURELLE DES MAUGES

Les résultats du diagnostic de territoire préalable à l'instauration du CLÉA ont permis d'apprécier les enjeux communs aux six communes des Mauges et aux acteurs associatifs qui maillent l'agglomération et de définir un objectif stratégique : **Structurer l'offre d'éducation artistique et culturelle à l'échelle des Mauges pour accompagner la vie culturelle de tous les publics.**

Des priorités d'actions ont été établies pour les trois ans à venir, conformément au rythme d'un Contrat Local d'Éducation Artistique :

- Développer et valoriser l'offre existante en matière d'éducation artistique et culturelle ;
- Favoriser l'accès pour toutes et tous, tout au long de la vie en s'appuyant sur la mixité des publics ;
- Impliquer les acteurs locaux dans un parcours d'éducation artistique et culturelle ;
- Sensibiliser et accompagner la montée en compétence des acteurs du territoire en matière d'EAC ;
- Soutenir des actions de proximité dans les 6 communes.

2) DES PARCOURS ARTISTIQUES POUR FAVORISER L'ACCÈS À TOUS LES PUBLICS

Pour la saison 2026-2027, deux thématiques - **Nature & Paysages et Mémoire** - ont été imaginés pour répondre à plusieurs objectifs concertés : travailler des liens intercommunaux, fédérer, ouvrir et décloisonner les disciplines et les publics. a

Des artistes sont invités pour la réalisation de ces parcours. Une large place est ainsi accordée à la médiation, en proximité dans les communes. Les expositions, spectacles ou autres actions permettant de fréquenter les œuvres des artistes encouragent la mixité des publics et/ou se doublent de temps extra-scolaires ouverts à toutes et tous. Enfin, l'objectif est de s'appuyer sur ces parcours pour développer la formation des acteurs du territoire en matière d'éducation artistique et culturelle.

COMMENT S'INSCRIRE ?

Les propositions seront transmises aux établissements scolaires par les services culturels municipaux.

> PARCOURS ARTISTIQUE : PRENEZ L'ART ! Céleste Richard Zimmermann



Parcours artistique d'octobre à janvier

À destination des collèges / MFR / Lycées

* Priorité aux établissements de Montrevault-sur-Èvre

|| Maison du Potier
|| Le Fuilet
|| Montrevault-sur-Èvre

Le territoire de Montrevault-sur-Èvre accueillera prochainement l'exposition « Prenez L'Art ! » à la Maison du Potier, coordonnée par le Département de Maine-et-Loire avec le FRAC des Pays de la Loire. Dans le cadre du Contrat Local d'Education Artistique de Mauges Communauté, 2 classes sont invitées à suivre un parcours artistique entre Mémoire et Art plastiques dans une dynamique intergénérationnelle.

1) L'artiste : Céleste Richard-Zimmerman

Céleste Richard Zimmermann est une sculptrice qui use des anecdotes historiques, des fables ou encore du vocabulaire de la fête populaire pour élaborer des œuvres étonnantes comme des bas-reliefs ou encore des colonnes antiques, taillées selon les techniques du decorum. Invitée en résidence à la Maison du Potier, l'artiste délaisse son matériau de prédilection (le polystyrène) pour expérimenter la terre du Fuilet et le bois dans un projet autour de la monnaie mêlant pêle-mêle trésor, tirelire, symboles de richesse, en passant par la notion de circulation d'argent, depuis le troc fait avec la petite souris jusqu'aux transactions bancaires.

2) Déroulé du parcours

1 journée de découverte à la Maison du Potier comprenant :

- Visite de la Maison du Potier, de l'exposition de Céleste Richard Zimmermann et atelier de pratique de la terre

Découverte de la maison du Potier et de l'exposition La Maison de la monnaie de Céleste Richard Zimmermann.

Inspirée par l'histoire du Fuilet, marqué historiquement par une forte activité de céramique, Céleste Richard Zimmermann imagine une exposition où se croisent l'univers de la monnaie, de la mémoire, et de la terre. À travers un bestiaire, l'artiste interroge les liens entre la céramique et les trésors qu'elle renferme.

Divisée en deux groupes, chaque classe profite :

- d'une visite de l'exposition et d'une découverte de l'art contemporain par une médiatrice du Frac
- et d'une initiation à la céramique dans le cadre d'un atelier de pratique avec une animatrice de la Maison du potier : les élèves expérimentent l'argile et le travail de la terre.

- Découverte de l'histoire locale avec Olivier Gaborit, animateur du patrimoine de Mauges Communauté

Visite de la partie muséale de la Maison du Potier et découverte de la richesse du territoire. L'exploitation des sols et l'extraction de la terre ont modifié le paysage et le territoire du Fuilet qui regorge d'une riche ressource en argile et de la mémoire artisanale qu'il renferme.

1 atelier de pratique artistique intergénérationnel avec Céleste Richard Zimmermann (4h)

Céleste Richard Zimmermann initie les élèves et personnes âgées à son approche contemporaine de la sculpture par la réappropriation de techniques classiques et anciennes et en écho avec les sujets de l'exposition.

Exposition des réalisations

Les réalisations des participants seront mises en valeur à la Maison du Potier pour permettre aux familles et habitants de découvrir le fruit des ateliers.

BULLETIN D'INSCRIPTION 26/27

ACTIONS CULTURELLES

À COMPLÉTER ET À RETOURNER À

Nathalie Macé : n-mace@maugescommunaute.fr
Mauges Communauté - Service Culture
1 Rue Robert Schuman - La Loge Beaupréau - CS 60111 - Beaupréau
49602 BEAUPRÉAU-EN-MAUGES Cedex

VOS COORDONNÉES :

- Établissement :
- Adresse :
- Complément d'adresse :
- CP / Ville :
- Téléphone établissement :
- Courriel établissement :
- Nom et prénom
 - Directeur/Directrice :
 - Personne référente :
- Courriel de l'enseignant référent :

ANNÉE SCOLAIRE 26-27	NIVEAUX	TOTAL ÉLÈVES	NOMBRE DE CLASSES	RÉPARTITION PAR NIVEAU
ATELIER «DESSINE TON PATRIMOINE»				
EXPLORER LE PATRIMOINE DE PROXIMITÉ				
«PRENEZ L'ART» CÉLESTE RICHARD ZIMMERMANN				